



GOBIERNO  
DE ESPAÑA

MINISTERIO  
DE EMPLEO  
Y SEGURIDAD SOCIAL

SECRETARÍA DE ESTADO  
DE LA SEGURIDAD SOCIAL

# REGISTRO ELECTRÓNICO 2011

---

## Estadísticas de asientos realizados

Centro de Coordinación

Administración Electrónica

24/01/2012

Versión: 1.0



Gerencia de Informática  
de la Seguridad Social

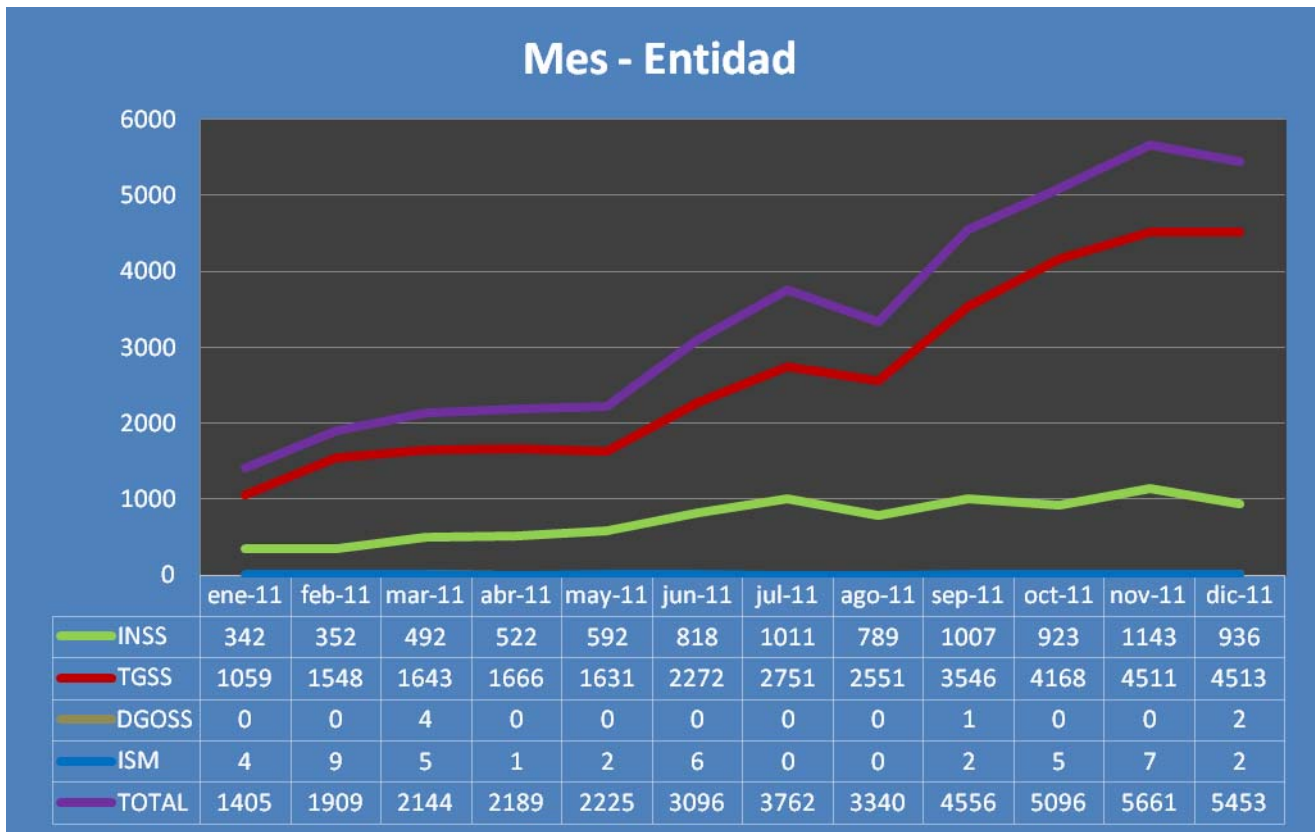
CONTROL DE VERSIONES			
Título		RESULTADOS REGISTRO ELECTRÓNICO 2011	
Autor		Centro de Coordinación	
Fecha versión 1.0		24/01/2012	
Versión	Fecha	Responsable	Cambios introducidos
1.0	24/01/2012	Centro de Coordinación	Versión inicial

## **INDICE**

<b>1.</b>	<b>ESTADÍSTICAS GLOBALES DEL AÑO 2011 .....</b>	<b>4</b>
1.1.	Volumen mensual por entidad del año 2011.....	4
1.2.	Volumen total por entidad para el año 2011.....	5
1.3.	Provincias con mayor utilización en 2011.....	6
1.4.	Trámites más utilizados en 2011 .....	6
<b>2.</b>	<b>TGSS.....</b>	<b>7</b>
2.1.	Provincias con mayor número trámites de TGSS en 2011 .....	7
2.2.	Trámites de TGSS más utilizados en 2011.....	7
<b>3.</b>	<b>INSS .....</b>	<b>8</b>
3.1.	Provincias con mayor número trámites de INSS en 2011.....	8
3.2.	Trámites de INSS más utilizados en 2011 .....	8
<b>4.</b>	<b>ISM .....</b>	<b>9</b>
4.1.	Provincias con mayor número trámites de ISM en 2011.....	9
4.2.	Trámites de ISM más utilizados en 2011 .....	9

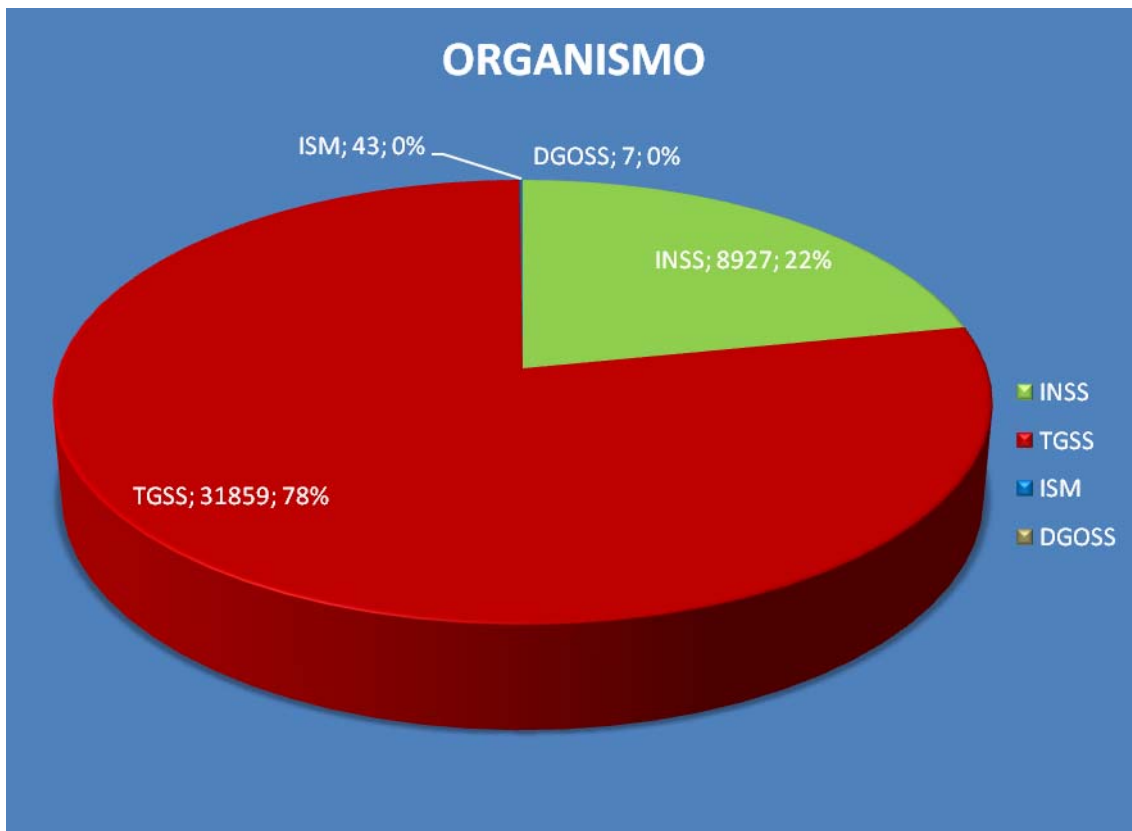
# 1. ESTADÍSTICAS GLOBALES DEL AÑO 2011

## 1.1. VOLUMEN MENSUAL POR ENTIDAD DEL AÑO 2011



## 1.2. VOLUMEN TOTAL POR ENTIDAD PARA EL AÑO 2011

Organismo	Número de Solicitudes
TGSS	31.859
INSS	8.927
ISM	43
DGOSS	7
<b>TOTAL</b>	<b>40.836</b>



### 1.3. PROVINCIAS CON MAYOR UTILIZACIÓN EN 2011

Provincia	Número de Solicitudes
Las Palmas	7.034
Santa Cruz de Tenerife	6.930
Huelva	3.158
Sevilla	3.074
Bizkaia	1.995
Resto	18.645
<b>Total</b>	<b>40.836</b>

### 1.4. TRÁMITES MÁS UTILIZADOS EN 2011

Trámite	Número de Solicitudes
Alta en RETA. Por Registro	7.255
Solicitud Autorización para uso Sistema RED	7.062
Baja en RETA. Por Registro	6.646
Solicitud de Jubilación (TESOL)	2.935
Solicitud de incapacidad permanente nacional	2.551
Resto	14.387
<b>Total</b>	<b>40.836</b>

## 2. TGSS

### 2.1. PROVINCIAS CON MAYOR NÚMERO TRÁMITES DE TGSS EN 2011

Provincia	Número de Solicitudes
Las Palmas	6.938
Santa Cruz de Tenerife	6.814
Huelva	3.051
Sevilla	2.858
Zamora	1.598
Resto	10.600
<b>Total</b>	<b>31.859</b>

### 2.2. TRÁMITES DE TGSS MÁS UTILIZADOS EN 2011

Trámite	Número de Solicitudes
Alta en RETA. Por Registro	7.255
Solicitud Autorización para uso Sistema RED	7.062
Baja en RETA. Por Registro	6.646
Variación de datos en RETA	2.263
Inscripción del empresario. Por Registro.	2.181
Resto	6.452
<b>Total</b>	<b>31.859</b>

### 3. INSS

#### 3.1. PROVINCIAS CON MAYOR NÚMERO TRÁMITES DE INSS EN 2011

Provincia	Número de Solicitudes
Bizkaia	1.540
Barcelona	1.389
Málaga	789
Madrid	600
Valencia	516
Resto	4.093
<b>Total</b>	<b>8.927</b>

#### 3.2. TRÁMITES DE INSS MÁS UTILIZADOS EN 2011

Trámite	Número de Solicitudes
Solicitud de Jubilación (TESOL)	2.935
Solicitud de incapacidad permanente nacional	2.551
Solicitud de prestación de viudedad	799
Solicitud de paternidad (TESOL)	569
Pago directo por incapacidad temporal	520
Resto	1.553
<b>Total</b>	<b>8.927</b>



## 4. ISM

### 4.1. PROVINCIAS CON MAYOR NÚMERO TRÁMITES DE ISM EN 2011

Provincia	Número de Solicitudes
Madrid	13
Alicante	13
Sevilla	5
Barcelona	3
Huelva	3
Resto	6
<b>Total</b>	<b>43</b>

### 4.2. TRÁMITES DE ISM MÁS UTILIZADOS EN 2011

Trámite	Número de Solicitudes
Solicitud de incapacidad temporal	9
Cursos de Formación Profesional Marítimo Pesquera y Sanitaria del ISM	7
Alta de trabajadores en el Régimen Especial del Mar por cuenta propia	7
Pensión de incapacidad permanente	6
Prestación por maternidad	3
Resto	11
<b>Total</b>	<b>43</b>