



GOBIERNO
DE ESPAÑA

MINISTERIO
DE EMPLEO
Y SEGURIDAD SOCIAL

SECRETARÍA DE ESTADO
DE LA SEGURIDAD SOCIAL



AFILIADOS OCUPADOS A LA SEGURIDAD SOCIAL

MARZO 2012

AFILIADOS OCUPADOS A LA SEGURIDAD SOCIAL

INDICE

	Página
Conceptos usados	3
Nota resumen de los datos mensuales de afiliación	4
Serie histórica de afiliación media por actividad económica y relación laboral	7
Serie histórica de afiliación media por actividad económica y relación laboral con ajuste estacional	8
Número de empresas del régimen general con trabajadores a fin de mes según tamaño de la empresa. Reg. General	9
Número de empresas del régimen especial del mar con trabajadores a fin de mes según tamaño de la empresa. Reg. Mar	10
Número de empresas del régimen especial del carbón con trabajadores a fin de mes según tamaño de la empresa. Reg. Carbón	11
Número de empresas del total sistema de la empresa.	12
Evolución de la afiliación diaria.	13
Distribución por regímenes	14
Evolución por regímenes	15
Evolución de la afiliación mensual y anual (gráfico)	16
Evolución de la afiliación por género	17
Evolución de la afiliación de trabajadores extranjeros	18
Evolución mensual. Total Sistema	19
Evolución de la variación mensual y anual (gráfico)	20
Tasas de variación interanual de la afiliación (gráfico)	21
Evolución mensual . Régimen General	22
Régimen General. Distribución por sectores de actividad	23
Evolución mensual. Régimen Esp. Trabajadores Autónomos	24
Régimen Autónomos. Distribución por sectores de actividad	25
Evolución mensual. Régimen Esp. Trabajadores del Mar	26
Evolución mensual. Régimen Esp. Minería del Carbón	27
Evolución mensual. Régimen Esp. Empleados de Hogar	28
Evolución de la relación afiliados/pensionistas	29
Distribución por Provincias, CC.AA y Regímenes	30
Distribución por Provincias, CC.AA . (Régimen General)	31
Distribución por Provincias y CC.AA. Variaciones mensual y anual.	32

CONCEPTOS USADOS

Los dos tipos de datos de afiliación que se ofrecen se refieren a relaciones con la Seguridad Social que están en alta por razón de su trabajo (ocupados).

No incluyen los que cotizan por otros motivos (perceptores de prestaciones de desempleo, convenios especiales, obtención de prestación sanitaria. Estos últimos sólo se incluyen en la estadística que muestra la relación entre el número total de afiliados y el número total de pensionistas). Se miden relaciones más que personas: los pluriempleados aparecen contados varias veces.

AFILIACIÓN MEDIA DEL MES:

Es el promedio de los que están de alta en cada uno de los días laborables del mes. Ventaja de este indicador: Es más estable que la cifra del último día y refleja mejor como ha sido la afiliación en el conjunto del mes.

Inconvenientes: Está influido por el momento del año. Por ejemplo, la afiliación baja habitualmente en agosto y diciembre.

AFILIACIÓN DESESTACIONALIZADA:

Es una estimación en la que se corrige la influencia del momento del año, según la experiencia de los ejercicios anteriores. El método utilizado para ello se explica en la página WEB.

Ventaja de este indicador: Es más fiable para medir la tendencia y para comparar meses consecutivos mediante variación porcentual.

Inconvenientes: No es adecuado para medir niveles absolutos de personas que efectivamente estuvieron afiliadas ese mes, ya que es una construcción estadística.

AFILIADOS OCUPADOS A LA SEGURIDAD SOCIAL

MARZO 2012

AFILIADOS MEDIOS MENSUALES

El número medio de afiliados al Sistema de la Seguridad Social durante el mes de Marzo ha alcanzado la cifra de 16.902.530 para el Total Sistema.

El número medio de afiliados en relación con el mes de Febrero aumenta en 5.419. La tasa interanual desciende a un -2,82%

La evolución interanual (Marzo sobre Marzo) de la afiliación media por regímenes ha sido:

REGÍMENES	AFILIADOS MEDIOS MARZO 2012	VARIACIÓN INTERANUAL	
		Absoluta	Relativa
Régimen General (Total)	13.566.795		
General (*)	12.654.567	-469.670	-3,58
S. E. Agrario (**)	821.593	6.316	0,77
S. E. Hogar	90.634	90,634	
R. E. Hogar (en extinción)	216.802	-77.478	-26,33
R.E. Autónomos	3.050.798	-38.790	-1,26
R.E. Mar	62.506	-869	-1,37
R.E. Carbón	5.630	-368	-6,13
TOTAL	16.902.530	-490.224	-2,82

(*) No incluye el S.E. Agrario ni el S.E. Hogar

(**) La comparación interanual se hace con el extinguido R. E. Agrario

Por Secciones de Actividad medios en el R. General, cabe destacar un incremento respecto al mes de Febrero en los siguientes Sectores:

I "Hostelería" 25.750 (2.88 %)

En sentido contrario tenemos C "Industria Manufacturera" con -10.899 (-0.64%).

La tasa interanual del Régimen Especial de Trabajadores Autónomo medios se sitúa en el -1,26%. El crecimiento de este Régimen en Marzo sobre el mes anterior es de 4.867 afiliados más

En cuanto a los restantes Regímenes (Agrario, Mar, Carbón y Hogar), el conjunto de todos ellos supone un incremento en los últimos doce meses de 18.236 afiliados.

Desde 2001, la evolución registrada de afiliados medios en el mes de Marzo tanto para el Total Sistema, como para el Régimen General, arroja las siguientes cifras:

EVOLUCIÓN DE LA AFILIACIÓN MEDIA EN EL MES DE MARZO								
AÑOS	VARIACIÓN INTERANUAL MARZO 12/MARZO 11				VARIACIÓN INTERMENSUAL MARZO 12/FEBRERO 12			
	TOTAL SISTEMA		R. GENERAL (*)		TOTAL SISTEMA		R. GENERAL (*)	
2001					128.874	0,84%	115.237	1,01%
2002	456.072	2,95%	426.070	3,71%	95.688	0,60%	79.696	0,67%
2003	549.151	3,45%	441.083	3,70%	121.377	0,74%	107.401	0,88%
2004	455.922	2,77%	390.211	3,16%	125.466	0,75%	105.999	0,84%
2005	497.073	2,94%	469.937	3,69%	108.219	0,62%	96.567	0,74%
2006	982.301	5,64%	753.365	5,70%	126.426	0,69%	123.271	0,89%
2007	648.809	3,52%	658.749	4,72%	140.931	0,74%	135.178	0,93%
2008	255.453	1,34%	183.887	1,26%	62.279	0,32%	45.472	0,31%
2009	-1.256.282	-6,50%	-1.160.729	-7,84%	-54.489	-0,30%	-51.502	-0,38%
2010	-463.313	-2,57%	-393.326	-2,88%	22.457	0,13%	32.691	0,25%
2011	-202.054	-1,15%	-131.479	-0,99%	45.660	0,26%	53.478	0,41%
2012	-490.224	-2,82%	-469.670	-3,58%	5.419	0,03%	3.922	0,03%

(*) A partir de enero de 2012 no incluye el S.E. Agrario ni el S.E. Hogar

EVOLUCIÓN DURANTE EL AÑO 2012

La comparación interanual es:

REGÍMENES	AFILIADOS MEDIOS AÑO 2012 (HASTA MARZO)	AFILIADOS MEDIOS AÑO 2011 (HASTA MARZO)	DIFERENCIA	
			Absoluta	Relativa
Régimen General	13.554.810			
General (*)	12.662.633	13.085.127	-422.494	-3,23
S. E. Agrario (**)	836.578	834.647	1.931	0,23
S. E. Hogar	55.599			
R. E. Hogar (en extinción)	245.289			
R.E. Autónomos	3.046.403	3.087.978	-41.575	-1,35
R.E. Mar	61.066	61.960	-894	-1,44
R.E. Carbón	5.615	6.027	-412	-6,84
TOTAL	16.913.183	17.368.444	-455.261	-2,62

(*) No incluye el S.E. Agrario ni el S.E. Hogar

(**) La comparación interanual se hace con el extinguido R. E. Agrario

SERIE HISTÓRICA DE AFILIACIÓN MEDIA POR ACTIVIDAD ECONÓMICA Y RELACIÓN LABORAL

	Actividad Económica				Total	Tipo relación laboral	
	Agricultura, Ganadería y Pesca.	Industria	Construcción	Servicios		Asalariados	No asalariados
2005							
ene-05	1.237.723	2.633.558	2.031.264	11.272.809	17.175.354	13.948.477	3.226.877
dic-05	1.243.103	2.640.732	2.268.297	12.160.189	18.312.322	14.924.475	3.387.847
2006							
ene-06	1.235.165	2.622.278	2.252.926	12.040.878	18.151.249	14.768.127	3.383.121
dic-06	1.201.771	2.653.279	2.421.560	12.649.259	18.925.869	15.488.646	3.437.223
2007							
ene-07	1.202.430	2.644.572	2.411.367	12.520.103	18.778.472	15.346.376	3.432.095
dic-07	1.188.236	2.717.010	2.430.280	13.037.149	19.372.675	15.859.836	3.512.839
2008							
ene-08	1.198.044	2.698.023	2.385.887	12.891.041	19.172.995	15.667.855	3.505.140
dic-08	1.219.369	2.529.137	1.894.545	12.888.214	18.531.264	15.105.489	3.425.775
CLASIFICACION SEGUN CNAE-2009							
2008							
ene-08	1.145.744	2.735.979	2.520.164	12.771.107	19.172.995	15.667.855	3.505.140
dic-08	1.166.992	2.573.536	2.004.884	12.785.853	18.531.264	15.105.489	3.425.775
2009							
enero	1.172.982	2.513.829	1.913.269	12.581.662	18.181.743	14.788.704	3.393.039
febrero	1.182.373	2.489.432	1.893.346	12.547.459	18.112.611	14.743.474	3.369.137
marzo	1.188.510	2.456.449	1.863.386	12.549.776	18.058.122	14.699.958	3.358.164
abril	1.196.474	2.426.602	1.831.260	12.579.847	18.034.183	14.685.204	3.348.980
mayo	1.212.652	2.416.364	1.830.059	12.644.412	18.103.487	14.761.696	3.341.791
junio	1.208.177	2.410.306	1.828.277	12.651.227	18.097.986	14.762.410	3.335.576
julio	1.187.949	2.407.959	1.817.246	12.730.400	18.143.554	14.821.779	3.321.775
agosto	1.178.353	2.379.346	1.770.832	12.672.779	18.001.310	14.696.108	3.305.202
septiembre	1.206.666	2.377.211	1.752.157	12.599.061	17.935.095	14.637.522	3.297.572
octubre	1.218.751	2.361.787	1.736.022	12.592.386	17.908.945	14.622.894	3.286.051
noviembre	1.208.037	2.354.408	1.716.576	12.568.648	17.847.669	14.573.123	3.274.546
diciembre	1.232.981	2.336.196	1.646.686	12.587.975	17.803.839	14.536.893	3.266.946
2010							
enero	1.235.323	2.308.472	1.577.476	12.424.740	17.546.011	14.294.934	3.251.078
febrero	1.234.419	2.310.803	1.585.828	12.441.301	17.572.351	14.327.284	3.245.067
marzo	1.220.672	2.301.918	1.576.646	12.495.573	17.594.808	14.347.139	3.247.670
abril	1.206.647	2.294.442	1.581.731	12.565.839	17.648.660	14.404.407	3.244.253
mayo	1.206.396	2.299.109	1.591.986	12.664.407	17.761.897	14.513.018	3.248.879
junio	1.197.095	2.303.260	1.594.984	12.690.442	17.785.782	14.533.724	3.252.058
julio	1.173.366	2.311.308	1.586.675	12.776.974	17.848.323	14.602.571	3.245.752
agosto	1.162.048	2.287.870	1.550.257	12.716.289	17.716.464	14.485.320	3.231.144
septiembre	1.187.512	2.290.128	1.537.318	12.656.522	17.671.480	14.445.491	3.225.988
octubre	1.211.196	2.282.803	1.530.335	12.641.815	17.666.149	14.445.473	3.220.676
noviembre	1.196.587	2.280.230	1.523.063	12.612.830	17.612.709	14.399.041	3.213.669
diciembre	1.220.809	2.264.480	1.467.539	12.632.154	17.584.982	14.378.604	3.206.378
2011							
enero	1.227.493	2.241.291	1.425.259	12.467.796	17.361.839	14.168.786	3.193.052
febrero	1.205.197	2.244.885	1.432.309	12.464.704	17.347.094	14.164.107	3.182.987
marzo	1.188.732	2.243.192	1.429.252	12.531.579	17.392.754	14.202.763	3.189.991
abril	1.192.545	2.238.138	1.415.479	12.628.040	17.474.201	14.275.952	3.198.249
mayo	1.205.711	2.242.480	1.408.818	12.735.183	17.592.191	14.385.913	3.206.278
junio	1.192.678	2.248.661	1.401.844	12.743.396	17.586.579	14.376.904	3.209.675
julio	1.166.485	2.257.269	1.384.393	12.829.204	17.637.352	14.433.144	3.204.207
agosto	1.157.114	2.233.630	1.350.394	12.759.380	17.500.517	14.308.193	3.192.324
septiembre	1.186.106	2.230.740	1.331.487	12.687.228	17.435.562	14.246.206	3.189.356
octubre	1.186.518	2.213.542	1.315.415	12.644.838	17.360.313	14.175.810	3.184.502
noviembre	1.187.907	2.203.591	1.290.361	12.566.671	17.248.530	14.072.199	3.176.331
diciembre	1.225.286	2.185.217	1.241.832	12.577.587	17.229.922	14.061.120	3.168.802
2012							
enero (p)	1.213.269	2.158.612	1.204.075	12.370.867	16.946.822	13.812.966	3.133.855
febrero	1.194.214	2.150.381	1.194.265	12.358.252	16.897.112	13.764.912	3.132.200
marzo	1.182.187	2.139.733	1.186.844	12.393.766	16.902.530	13.772.104	3.130.426
abril							
mayo							
junio							
julio							
agosto							
septiembre							
octubre							
noviembre							
diciembre							

(p) Provisionales

SERIE HISTÓRICA DE AFILIACIÓN MEDIA POR ACTIVIDAD ECONÓMICA Y RELACIÓN LABORAL CON AJUSTE ESTACIONAL (Serie revisada Diciembre 2008)

	Actividad Económica				Total (1)	Tipo relación laboral	
	Agricultura, Ganadería y Pesca.	Industria	Construcción	Servicios		Asalariados	No asalariados
2005							
ene-05	1.232.903	2.656.544	2.089.912	11.442.703	17.428.076	14.184.786	3.242.621
dic-05	1.237.997	2.647.480	2.301.446	12.171.720	18.358.245	14.966.565	3.393.239
2006							
ene-06	1.230.373	2.643.385	2.312.591	12.204.931	18.391.127	14.994.301	3.398.361
dic-06	1.196.889	2.658.899	2.455.822	12.644.846	18.957.995	15.516.096	3.442.892
2007							
ene-07	1.197.678	2.663.081	2.471.258	12.671.486	19.001.646	15.555.481	3.447.346
dic-07	1.183.668	2.725.212	2.463.876	13.037.907	19.411.257	15.896.492	3.518.697
2008							
ene-08	1.196.703	2.719.967	2.444.356	13.058.766	19.407.733	15.890.666	3.520.793
dic-08	1.219.568	2.538.457	1.920.574	12.900.472	18.580.694	15.152.908	3.431.907
CLASIFICACIÓN SEGUN CNAE-2009							
Revisión diciembre de 2010							
2008							
ene-08	1.141.033	2.762.173	2.588.768	12.941.572	19.426.459	15.906.431	3.520.378
dic-08	1.164.991	2.584.919	2.032.161	12.786.449	18.557.883	15.131.694	3.426.859
2009							
enero	1.167.515	2.540.951	1.980.822	12.745.633	18.432.767	15.026.745	3.406.838
febrero	1.174.159	2.500.795	1.934.218	12.700.276	18.310.413	14.924.384	3.386.413
marzo	1.181.616	2.466.467	1.890.614	12.657.300	18.201.639	14.834.087	3.367.954
abril	1.190.683	2.438.303	1.849.947	12.625.262	18.109.580	14.758.047	3.351.537
mayo	1.199.756	2.416.501	1.820.856	12.599.577	18.045.401	14.708.711	3.336.683
junio	1.204.931	2.398.453	1.797.801	12.581.123	17.992.613	14.669.522	3.323.056
julio	1.204.387	2.381.946	1.775.431	12.572.141	17.944.813	14.633.594	3.310.802
agosto	1.205.514	2.375.897	1.756.578	12.571.505	17.914.156	14.612.327	3.301.330
septiembre	1.214.677	2.366.461	1.731.371	12.562.714	17.871.387	14.578.112	3.292.720
octubre	1.213.233	2.356.758	1.707.754	12.562.953	17.832.826	14.549.549	3.282.852
noviembre	1.213.917	2.350.415	1.686.212	12.571.630	17.813.281	14.538.808	3.274.102
diciembre	1.221.447	2.345.535	1.662.240	12.577.939	17.797.681	14.529.679	3.267.988
2010							
enero	1.219.395	2.331.037	1.636.211	12.580.644	17.770.811	14.507.864	3.262.881
febrero	1.217.463	2.319.460	1.621.276	12.586.683	17.749.173	14.492.646	3.256.530
marzo	1.210.618	2.310.566	1.613.244	12.597.373	17.731.468	14.480.447	3.251.003
abril	1.203.532	2.303.678	1.601.280	12.606.080	17.716.146	14.469.763	3.246.793
mayo	1.199.106	2.297.836	1.587.344	12.613.288	17.698.771	14.456.250	3.243.195
junio	1.199.073	2.291.832	1.567.217	12.616.284	17.677.687	14.439.559	3.239.130
julio	1.196.716	2.287.075	1.549.343	12.615.957	17.653.988	14.420.899	3.233.849
agosto	1.196.508	2.284.137	1.534.140	12.616.634	17.633.705	14.406.594	3.227.365
septiembre	1.199.329	2.280.964	1.518.318	12.618.924	17.616.641	14.395.088	3.221.735
octubre	1.205.351	2.278.662	1.504.635	12.619.347	17.603.177	14.385.844	3.217.442
noviembre	1.203.675	2.276.382	1.492.910	12.620.989	17.590.467	14.377.191	3.212.995
diciembre	1.207.396	2.273.667	1.480.253	12.625.066	17.582.689	14.374.218	3.207.617
2011							
enero	1.211.666	2.263.199	1.478.326	12.622.335	17.582.334	14.377.577	3.204.646
febrero	1.188.641	2.253.295	1.464.325	12.608.554	17.520.095	14.320.419	3.199.600
marzo	1.178.941	2.251.619	1.462.428	12.632.402	17.526.633	14.326.982	3.199.547
abril	1.189.466	2.247.147	1.432.973	12.667.974	17.540.416	14.340.009	3.200.753
mayo	1.198.425	2.241.238	1.404.709	12.684.424	17.530.236	14.330.267	3.200.669
junio	1.194.649	2.237.504	1.377.439	12.669.887	17.480.692	14.284.818	3.196.915
julio	1.189.698	2.233.603	1.351.822	12.669.651	17.447.148	14.255.677	3.192.456
agosto	1.191.427	2.229.985	1.336.355	12.660.718	17.419.560	14.231.352	3.188.591
septiembre	1.197.909	2.221.814	1.315.031	12.650.045	17.381.983	14.197.091	3.185.151
octubre	1.180.792	2.209.526	1.293.325	12.622.668	17.299.039	14.118.000	3.181.304
noviembre	1.194.944	2.199.873	1.264.815	12.574.689	17.226.964	14.051.106	3.175.665
diciembre	1.211.824	2.194.081	1.252.591	12.570.627	17.227.697	14.056.883	3.170.027
2012							
enero (p)	1.185.855	2.179.226	1.242.510	12.551.604	17.165.588	14.007.834	3.150.181
febrero	1.180.056	2.162.912	1.218.133	12.526.587	17.088.399	13.935.588	3.151.658
marzo	1.181.538	2.149.767	1.200.965	12.503.627	17.034.104	13.893.515	3.141.098
abril							
mayo							
junio							
julio							
agosto							
septiembre							
octubre							
noviembre							
diciembre							

(p) Provisionales

(1) La serie correspondiente al "Total" se ha desestacionalizado por separado, por lo que no se corresponderá con la suma de las series que la componen

NÚMERO DE EMPRESAS EN EL RÉGIMEN GENERAL CON TRABAJADORES A FIN DE MES
Código de Cuenta de Cotización

	1 TRABAJADOR	DE 2 A 5 TRAB.	DE 6 A 50 TRAB.	DE 51 A 100 TRAB.	DE 101 A 500 TRAB.	MAS DE 500 TRAB.	TOTAL
2009							
enero	586.133	580.619	325.444	19.508	13.785	2.050	1.527.539
febrero	583.786	579.158	323.271	19.393	13.721	2.030	1.521.359
marzo	581.180	577.453	320.737	19.154	13.605	2.022	1.514.151
abril	580.902	579.260	319.740	19.174	13.601	2.017	1.514.694
mayo	581.800	582.362	322.561	19.496	13.743	2.040	1.522.002
junio	578.407	580.835	320.729	19.334	13.471	2.001	1.514.777
julio	574.472	578.820	320.298	19.388	13.576	2.023	1.508.577
agosto	570.796	573.547	315.024	19.143	13.492	2.028	1.494.030
septiembre	570.295	568.937	313.109	19.096	13.603	2.015	1.487.055
octubre	570.503	570.924	313.974	19.343	13.766	2.032	1.490.542
noviembre	566.905	566.184	310.574	19.038	13.726	2.029	1.478.456
diciembre	566.283	560.503	303.964	18.689	13.569	2.026	1.465.034
2010							
enero	560.806	556.873	303.929	18.740	13.403	2.014	1.455.765
febrero	561.018	558.065	303.690	18.820	13.386	2.025	1.457.004
marzo	560.873	559.117	302.993	18.679	13.286	2.006	1.456.954
abril	562.632	565.168	306.933	18.879	13.410	2.014	1.469.036
mayo	564.184	569.177	309.738	19.085	13.470	2.018	1.477.672
junio	564.176	571.127	309.738	18.928	13.231	1.989	1.479.189
julio	562.537	573.989	312.608	19.005	13.537	2.089	1.483.765
agosto	559.388	564.425	304.896	18.684	13.298	2.040	1.462.731
septiembre	559.390	561.869	303.034	18.850	13.409	2.030	1.458.582
octubre	560.259	563.413	304.369	19.072	13.580	2.060	1.462.753
noviembre	557.445	557.171	300.901	18.778	13.526	2.060	1.449.881
diciembre	556.807	552.732	296.287	18.538	13.428	2.058	1.439.850
2011							
enero	551.210	546.530	293.790	18.359	13.197	2.017	1.425.103
febrero	551.639	547.874	294.914	18.449	13.236	2.020	1.428.132
marzo	553.404	551.458	295.999	18.462	13.241	2.016	1.434.580
abril	557.472	558.146	299.149	18.703	13.386	2.041	1.448.897
mayo	558.170	560.036	300.201	18.811	13.277	2.012	1.452.507
junio	557.646	561.509	300.379	18.590	13.043	1.991	1.453.158
julio	556.325	565.238	303.946	18.708	13.347	2.068	1.459.632
agosto	553.247	554.994	296.363	18.331	13.080	2.010	1.438.025
septiembre	554.934	551.462	293.042	18.408	13.099	1.992	1.432.937
octubre	555.122	548.916	291.136	18.218	13.142	1.996	1.428.530
noviembre	555.372	546.948	289.109	18.091	13.129	2.020	1.424.669
diciembre	554.435	541.839	284.404	17.825	13.047	2.021	1.413.571
2012							
enero	547.607	533.784	280.292	17.616	12.828	2.025	1.394.152
febrero	547.085	532.699	279.144	17.582	12.803	1.972	1.391.285
marzo							
abril							
mayo							
junio							
julio							
agosto							
septiembre							
octubre							
noviembre							
diciembre							

NÚMERO DE EMPRESAS EN EL RÉGIMEN ESPECIAL DEL MAR CON TRABAJADORES A FIN DE MES

Código de Cuenta de Cotización

	1 TRABAJADOR	DE 2 A 5 TRAB.	DE 6 A 50 TRAB.	DE 51 A 100 TRAB.	DE 101 A 500 TRAB.	MAS DE 500 TRAB.	TOTAL
2009							
enero	4.610	4.042	1.759	56	15	4	10.486
febrero	4.589	4.273	1.939	53	13	4	10.871
marzo	4.591	4.333	2.090	58	13	4	11.089
abril	4.486	4.212	2.068	53	13	4	10.836
mayo	4.455	4.225	2.109	62	13	4	10.868
junio	4.433	4.308	2.159	56	15	4	10.975
julio	4.532	4.575	2.158	64	15	4	11.348
agosto	4.555	4.544	2.155	59	15	4	11.332
septiembre	4.535	4.340	2.053	52	15	4	10.999
octubre	4.708	4.263	2.019	50	14	4	11.058
noviembre	4.673	4.347	1.842	50	12	4	10.928
diciembre	4.640	4.307	1.643	47	15	4	10.656
2010							
enero	4.562	4.276	1.688	47	12	4	10.589
febrero	4.572	4.205	1.905	47	14	4	10.747
marzo	4.508	4.350	1.955	48	12	4	10.877
abril	4.497	4.377	2.028	50	13	4	10.969
mayo	4.423	4.178	2.038	50	13	4	10.706
junio	4.347	4.221	2.058	56	13	4	10.699
julio	4.500	4.508	2.096	58	14	4	11.180
agosto	4.473	4.449	2.045	51	15	3	11.036
septiembre	4.505	4.232	2.001	45	16	3	10.802
octubre	4.593	4.197	1.954	41	14	3	10.802
noviembre	4.624	4.176	1.785	44	14	3	10.646
diciembre	4.595	4.137	1.546	49	13	3	10.343
2011							
enero	4.504	3.942	1.634	47	12	3	10.142
febrero	4.468	4.050	1.863	49	11	4	10.445
marzo	4.419	4.139	1.889	47	11	4	10.509
abril	4.396	4.228	1.923	47	14	4	10.612
mayo	4.339	4.140	1.952	46	13	3	10.493
junio	4.423	4.244	2.027	50	12	2	10.758
julio	4.493	4.482	2.061	53	14	3	11.106
agosto	4.478	4.340	2.037	46	15	3	10.919
septiembre	4.425	4.195	1.968	37	15	2	10.642
octubre	4.542	4.052	1.916	38	14	3	10.565
noviembre	4.585	4.139	1.764	42	13	3	10.546
diciembre	4.615	4.087	1.536	42	14	3	10.297
2012							
enero	4.438	3.953	1.662	38	13	3	10.107
febrero	4.405	4.100	1.872	44	11	3	10.435
marzo							
abril							
mayo							
junio							
julio							
agosto							
septiembre							
octubre							
noviembre							
diciembre							

NÚMERO DE EMPRESAS EN EL RÉG. ESP. DEL CARBÓN CON TRABAJADORES A FIN DE MES

Código de Cuenta de Cotización

	1 TRABAJADOR	DE 2 A 5 TRAB.	DE 6 A 50 TRAB.	DE 51 A 100 TRAB.	DE 101 A 500 TRAB.	MAS DE 500 TRAB.	TOTAL
2009							
enero	6	14	38	11	13	3	85
febrero	8	12	37	11	13	3	84
marzo	10	12	35	12	13	3	85
abril	12	11	35	11	14	3	86
mayo	11	11	37	12	13	3	87
junio	9	10	38	12	13	3	85
julio	9	10	38	13	12	3	85
agosto	9	10	38	12	13	3	85
septiembre	10	10	38	12	14	2	86
octubre	10	11	37	12	14	2	86
noviembre	10	11	37	13	14	2	87
diciembre	9	12	37	12	13	2	85
2010							
enero	8	10	36	14	13	2	83
febrero	8	10	37	12	14	2	83
marzo	7	10	38	12	14	2	83
abril	7	11	38	13	13	2	84
mayo	7	11	40	10	13	2	83
junio	7	12	38	11	13	2	83
julio	6	13	38	11	13	2	83
agosto	6	12	39	11	12	2	82
septiembre	7	13	38	10	12	2	82
octubre	7	12	38	10	12	2	81
noviembre	6	17	33	11	11	2	80
diciembre	7	18	29	11	11	2	78
2011							
enero	8	17	28	11	10	2	76
febrero	7	17	28	11	10	2	75
marzo	9	15	29	10	11	2	76
abril	7	14	29	10	11	2	73
mayo	7	11	31	10	11	2	72
junio	9	12	30	10	12	2	75
julio	9	12	31	10	12	2	76
agosto	9	12	31	10	12	2	76
septiembre	8	13	31	11	11	2	76
octubre	11	14	31	10	11	2	79
noviembre	7	14	29	15	9	2	76
diciembre	9	14	29	13	10	1	76
2012							
enero	9	13	30	14	9	1	76
febrero	9	12	32	12	10	1	76
marzo							
abril							
mayo							
junio							
julio							
agosto							
septiembre							
octubre							
noviembre							
diciembre							

NÚMERO DE EMPRESAS TOTAL SISTEMA

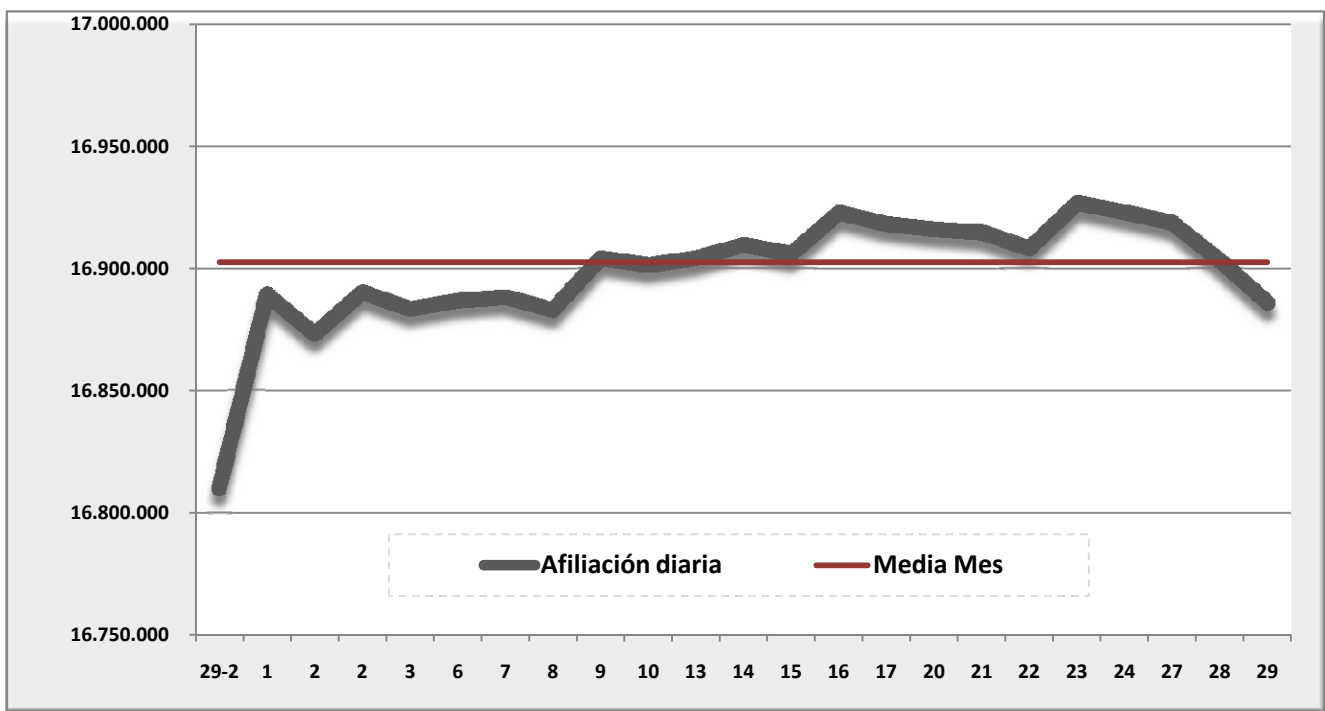
Código de Cuenta de Cotización

	TOTAL	DIFERENCIA INTERMENSUAL		DIFERENCIA INTERANUAL	
		Absoluta	Relativa	Absoluta	Relativa
2009					
enero	1.538.110	-16.616	-1,07%	-93.907	-5,75%
febrero	1.532.314	-5.796	-0,38%	-104.266	-6,37%
marzo	1.525.325	-6.989	-0,46%	-116.479	-7,09%
abril	1.525.616	291	0,02%	-118.636	-7,22%
mayo	1.532.957	7.341	0,48%	-118.642	-7,18%
junio	1.525.837	-7.120	-0,46%	-115.865	-7,06%
julio	1.520.010	-5.827	-0,38%	-112.231	-6,88%
agosto	1.505.447	-14.563	-0,96%	-112.698	-6,96%
septiembre	1.498.140	-7.307	-0,49%	-101.952	-6,37%
octubre	1.501.686	3.546	0,24%	-86.153	-5,43%
noviembre	1.489.471	-12.215	-0,81%	-92.463	-5,84%
diciembre	1.475.775	-13.696	-0,92%	-78.951	-5,08%
2010					
enero	1.466.437	-9.338	-0,63%	-71.673	-4,66%
febrero	1.467.834	1.397	0,10%	-64.480	-4,21%
marzo	1.467.914	80	0,01%	-57.411	-3,76%
abril	1.480.089	12.175	0,83%	-45.527	-2,98%
mayo	1.488.461	8.372	0,57%	-44.496	-2,90%
junio	1.489.971	1.510	0,10%	-35.866	-2,35%
julio	1.495.028	5.057	0,34%	-24.982	-1,64%
agosto	1.473.849	-21.179	-1,42%	-31.598	-2,10%
septiembre	1.469.466	-4.383	-0,30%	-28.674	-1,91%
octubre	1.473.636	4.170	0,28%	-28.050	-1,87%
noviembre	1.460.607	-13.029	-0,88%	-28.864	-1,94%
diciembre	1.450.271	-10.336	-0,71%	-25.504	-1,73%
2011					
enero	1.435.321	-14.950	-1,03%	-31.116	-2,12%
febrero	1.438.652	3.331	0,23%	-29.182	-1,99%
marzo	1.445.165	6.513	0,45%	-22.749	-1,55%
abril	1.459.582	14.417	1,00%	-20.507	-1,39%
mayo	1.463.072	3.490	0,24%	-25.389	-1,71%
junio	1.463.991	919	0,06%	-25.980	-1,74%
julio	1.470.814	6.823	0,47%	-24.214	-1,62%
agosto	1.449.020	-21.794	-1,48%	-24.829	-1,68%
septiembre	1.443.655	-5.365	-0,37%	-25.811	-1,76%
octubre	1.439.174	-4.481	-0,31%	-34.462	-2,34%
noviembre	1.435.291	-3.883	-0,27%	-25.316	-1,73%
diciembre	1.423.944	-11.347	-0,79%	-26.327	-1,82%
2012					
enero	1.404.335	-19.609	-1,38%	-30.986	-2,16%
febrero	1.401.796	-2.539	-0,18%	-36.856	-2,56%
marzo					
abril					
mayo					
junio					
julio					
agosto					
septiembre					
octubre					
noviembre					
diciembre					

AFILIACIÓN DIARIA EN EL MES DE MARZO Y MEDIA MENSUAL

DÍA	TOTAL AFILIADOS	ALTAS DIARIAS	BAJAS DIARIAS	VARIACIÓN NETA EN EL DÍA	VARIACIÓN NETA EN EL MES
29-feb	16.809.794				
01-mar	16.889.344	141.433	79.811	61.622	61.622
02-mar	16.873.031	51.174	68.423	-17.249	44.373
05-mar	16.890.188	106.620	90.807	15.813	60.186
06-mar	16.883.315	51.657	59.740	-8.083	52.103
07-mar	16.886.775	41.886	39.397	2.489	54.592
08-mar	16.888.203	42.996	42.477	519	55.111
09-mar	16.882.888	40.363	46.174	-5.811	49.300
12-mar	16.904.223	97.258	77.500	19.758	69.058
13-mar	16.901.239	42.037	45.580	-3.543	65.515
14-mar	16.904.221	39.828	37.209	2.619	68.134
15-mar	16.909.596	48.757	44.209	4.548	72.682
16-mar	16.905.807	45.944	50.013	-4.069	68.613
19-mar	16.922.820	81.212	65.011	16.201	84.814
20-mar	16.918.096	50.375	54.814	-4.439	80.375
21-mar	16.915.995	40.927	42.955	-2.028	78.347
22-mar	16.914.689	37.696	39.773	-2.077	76.270
23-mar	16.908.139	38.164	44.960	-6.796	69.474
26-mar	16.926.764	95.681	77.714	17.967	87.441
27-mar	16.922.859	37.213	41.511	-4.298	83.143
28-mar	16.918.630	36.850	41.031	-4.181	78.962
29-mar	16.903.089	19.819	34.964	-15.145	63.817
30-mar	16.885.759	45.397	62.054	-16.657	47.160
MEDIA MARZO	16.902.530				

Nota: Las altas y bajas no incluyen las correspondientes a Sistemas Especiales Agrario y Hogar



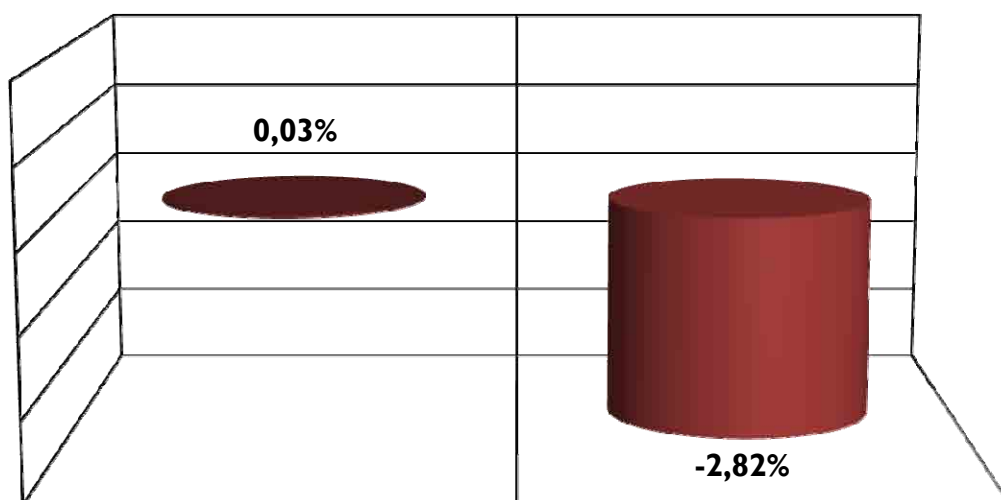
AFILIACIÓN POR REGÍMENES

(SITUACIÓN TRAS LA INTEGRACIÓN DE LOS REGÍMENES AGRARIO Y HOGAR EN EL RÉGIMEN GENERAL)

REGÍMENES	Media Marzo 2012	VARIACIÓN INTERMENSUAL		VARIACIÓN INTERANUAL	
		Absoluta	en %	Absoluta	en %
GENERAL	13.566.795	28.473	0,21%		
- Procedentes del R. General	12.654.567	3.922	0,03%	-469.670	-3,58%
- Procedentes del R. Agrario (1)	821.593	-14.084	-1,69%	6.316	0,77%
- Procedentes del R. Hogar (2)	90.634	38.635	74,30%	90.634	
AUTÓNOMOS	3.050.798	4.867	0,16%	-38.790	-1,26%
- Sistema no S.E.T.A	2.849.574	5.141	0,18%	-32.805	-1,14%
- S.E.T.A.	201.224	-275	-0,14%	-5.985	-2,89%
MAR	62.506	1.365	2,23%	-869	-1,37%
- C. AJENA	48.927	1.425	3,00%	-600	-1,21%
- C. PROPIA	13.579	-60	-0,44%	-269	-1,94%
CARBÓN	5.630	22	0,40%	-368	-6,13%
HOGAR (en extinción)	216.802	-29.308	-11,91%	-77.478	-26,33%
- Continuos	150.753	-22.728	-13,10%	-56.972	-27,43%
- Discontinuos	66.049	-6.580	-9,06%	-20.506	-23,69%
TOTAL	16.902.530	5.419	0,03%	-490.224	-2,82%

(1) La comparación se efectua con los afiliados del extinguido R. Agrario

(2) Afiliados procedentes del R.Hogar que han sido dados de alta en el R. General



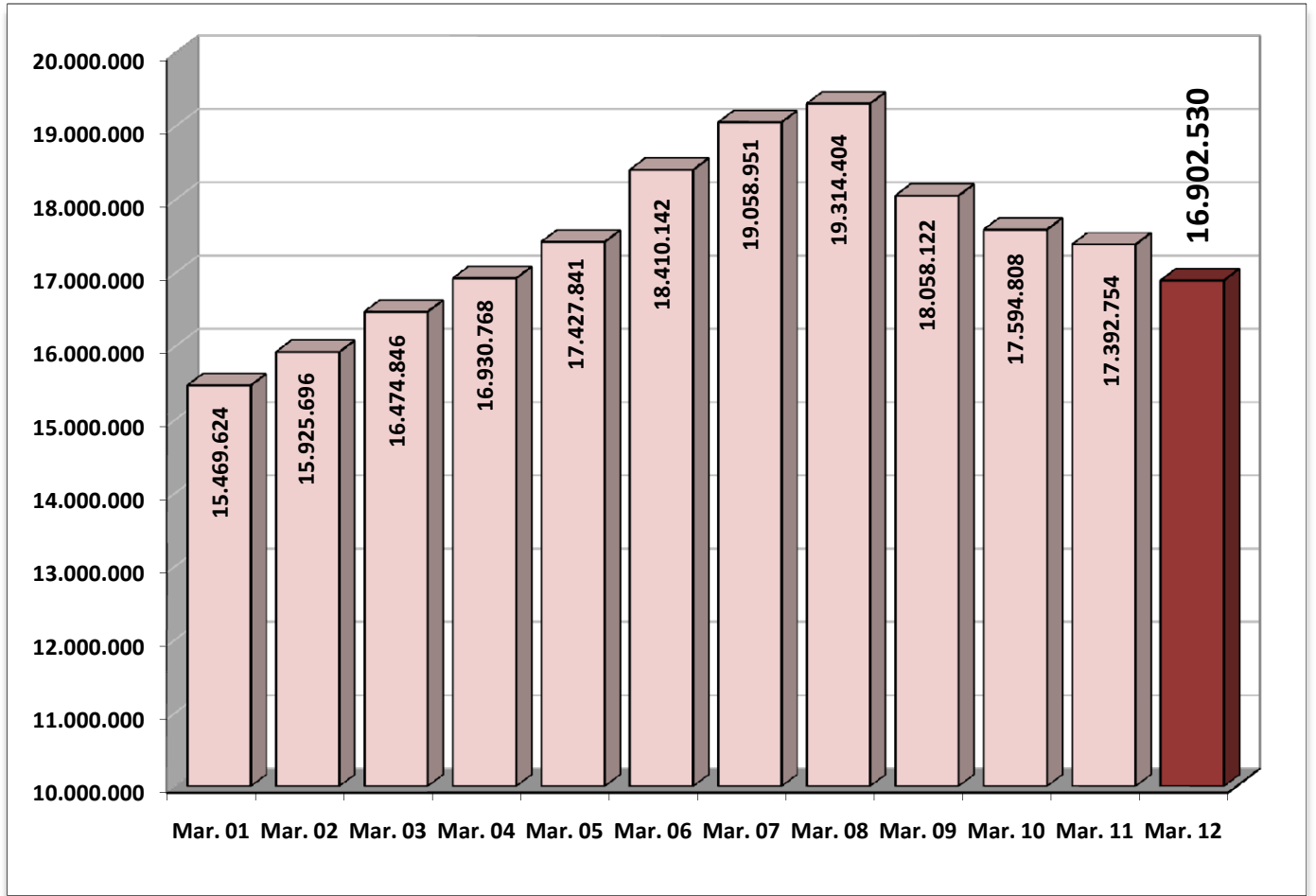
EVOLUCIÓN DE LA AFILIACIÓN POR RÉGIMENES

	General	Autónomos	Agrario	Mar	Carbón	Hogar	Total
Medias Anuales							
Año 2001	11.697.069	2.614.044	1.127.395	78.370	16.607	156.019	15.689.504
Año 2002	12.126.322	2.654.749	1.123.529	76.577	14.917	175.361	16.171.455
Año 2003	12.540.535	2.730.806	1.136.210	76.146	13.493	185.250	16.682.440
Año 2004	12.948.693	2.837.533	1.089.774	74.974	12.030	181.214	17.144.218
Año 2005	13.561.695	2.933.628	1.046.062	73.289	10.512	279.066	17.904.252
Año 2006	14.226.490	3.017.742	1.003.215	72.079	9.405	338.668	18.667.599
Año 2007	14.783.305	3.119.916	971.531	71.183	8.683	277.369	19.231.986
Año 2008	14.650.273	3.383.685	744.353	69.740	7.988	280.018	19.136.055
Año 2009	13.634.776	3.220.770	801.725	67.089	7.434	288.677	18.020.470
Año 2010	13.354.277	3.130.330	819.981	65.217	6.778	293.793	17.670.376
Media 2011	13.152.496	3.092.617	822.266	63.493	5.997	296.293	17.433.161
Medias mensuales 2012 (1)							
enero	13.559.672	3.041.297	-----	59.110	5.604	281.139	16.946.822
febrero	13.538.321	3.045.932	-----	61.140	5.608	246.110	16.897.112
marzo	13.566.795	3.050.798	-----	62.506	5.630	216.802	16.902.530
abril							
mayo							
junio							
julio							
agosto							
septiembre							
octubre							
noviembre							
diciembre							
Media 2012 (1)	13.554.810	3.046.403	-----	61.066	5.615	245.289	16.913.183

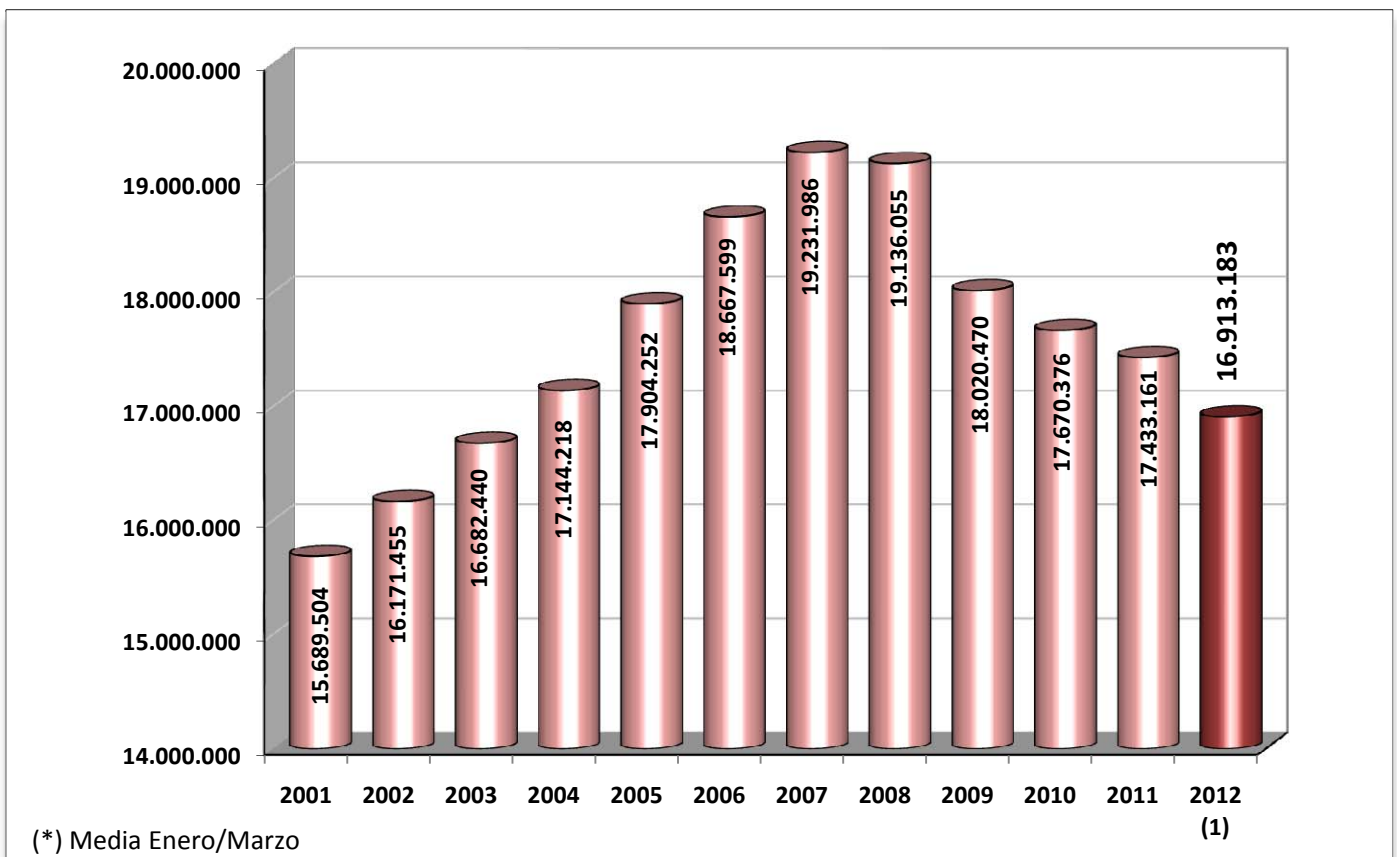
(1) El régimen general incluye los afiliados de S.E Agrario y S.E. Hogar

EVOLUCIÓN DE LA AFILIACIÓN

. MEDIAS MENSUALES



. MEDIAS ANUALES



(*) Media Enero/Marzo

(1)

EVOLUCIÓN DE LA AFILIACIÓN POR GÉNERO

	HOMBRES		MUJERES		TOTAL	Variación Interanual en %		
	Número	% s/total	Número	% s/total		Hombres	Mujeres	Total
Media 2009								
Enero	10.230.411	56,27%	7.951.332	43,73%	18.181.743	-7,73	-1,51	-5,11
Febrero	10.182.132	56,22%	7.930.478	43,78%	18.112.611	-8,59	-2,26	-5,92
Marzo	10.125.799	56,07%	7.932.323	43,93%	18.058.122	-9,11	-2,96	-6,50
Abril	10.083.029	55,91%	7.951.154	44,09%	18.034.183	-9,48	-3,24	-6,83
Mayo	10.110.347	55,85%	7.993.141	44,15%	18.103.487	-9,20	-3,41	-6,73
Junio	10.129.520	55,97%	7.968.466	44,03%	18.097.986	-8,82	-3,41	-6,51
Julio	10.177.823	56,10%	7.965.731	43,90%	18.143.554	-8,57	-3,46	-6,39
Agosto	10.090.470	56,05%	7.910.840	43,95%	18.001.310	-8,00	-3,17	-5,94
Septiembre	10.030.318	55,93%	7.904.777	44,07%	17.935.095	-7,68	-3,07	-5,71
Octubre	9.974.586	55,70%	7.934.359	44,30%	17.908.945	-7,20	-2,89	-5,34
Noviembre	9.922.472	55,60%	7.925.197	44,40%	17.847.669	-6,41	-2,39	-4,67
Diciembre	9.863.489	55,40%	7.940.350	44,60%	17.803.839	-5,51	-1,89	-3,93
Media 2010								
Enero	9.711.767	55,35%	7.834.244	44,65%	17.546.011	-5,07	-1,47	-3,50
Febrero	9.727.043	55,35%	7.845.308	44,65%	17.572.351	-4,47	-1,07	-2,98
Marzo	9.719.194	55,24%	7.875.614	44,76%	17.594.808	-4,02	-0,71	-2,57
Abril	9.734.254	55,16%	7.914.407	44,84%	17.648.660	-3,46	-0,46	-2,14
Mayo	9.789.710	55,12%	7.972.187	44,88%	17.761.897	-3,17	-0,26	-1,89
Junio	9.829.761	55,27%	7.956.021	44,73%	17.785.782	-2,96	-0,16	-1,73
Julio	9.893.673	55,43%	7.954.650	44,57%	17.848.323	-2,79	-0,14	-1,63
Agosto	9.817.062	55,41%	7.899.402	44,59%	17.716.464	-2,71	-0,14	-1,58
Septiembre	9.761.700	55,24%	7.909.780	44,76%	17.671.480	-2,68	0,06	-1,47
Octubre	9.726.518	55,06%	7.939.632	44,94%	17.666.149	-2,49	0,07	-1,36
Noviembre	9.684.814	54,99%	7.927.895	45,01%	17.612.709	-2,40	0,03	-1,32
Diciembre	9.638.734	54,81%	7.946.248	45,19%	17.584.982	-2,28	0,07	-1,23
Media 2011								
Enero	9.521.276	54,84%	7.840.563	45,16%	17.361.839	-1,96	0,08	-1,05
Febrero	9.512.034	54,83%	7.835.060	45,17%	17.347.094	-2,21	-0,13	-1,28
Marzo	9.521.327	54,74%	7.871.427	45,26%	17.392.754	-2,04	-0,05	-1,15
Abril	9.545.110	54,62%	7.929.091	45,38%	17.474.201	-1,94	0,19	-0,99
Mayo	9.603.913	54,59%	7.988.277	45,41%	17.592.191	-1,90	0,20	-0,96
Junio	9.624.651	54,73%	7.961.928	45,27%	17.586.579	-2,09	0,07	-1,12
Julio	9.677.275	54,87%	7.960.077	45,13%	17.637.352	-2,19	0,07	-1,18
Agosto	9.600.008	54,86%	7.900.510	45,14%	17.500.517	-2,21	0,01	-1,22
Septiembre	9.529.925	54,66%	7.905.637	45,34%	17.435.562	-2,37	-0,05	-1,34
Octubre	9.446.634	54,42%	7.913.678	45,58%	17.360.313	-2,88	-0,33	-1,73
Noviembre	9.371.633	54,33%	7.876.897	45,67%	17.248.530	-3,23	-0,64	-2,07
Diciembre	9.337.120	54,19%	7.892.802	45,81%	17.229.922	-3,13	-0,67	-2,02
Media 2012								
Enero	9.187.859	54,22%	7.758.963	45,78%	16.946.822	-3,50	-1,04	-2,39
Febrero	9.150.141	54,15%	7.746.971	45,85%	16.897.112	-3,80	-1,12	-2,59
Marzo (p)	9.133.491	54,04%	7.769.039	45,96%	16.902.530	-4,07	-1,30	-2,82
Abril								
Mayo								
Junio								
Julio								
Agosto								
Septiembre								
Octubre								
Noviembre								
Diciembre								

(p) Provisional

EVOLUCIÓN DE LA AFILIACIÓN DE TRABAJADORES EXTRANJEROS

	General	Autónomos	Agrario	Mar	Carbón	Hogar	Total
2.009							
enero	1.276.805	216.814	207.148	4.123	684	170.784	1.876.358
febrero	1.271.601	211.261	212.482	4.752	707	172.147	1.872.951
marzo	1.265.703	209.053	219.728	5.067	720	173.701	1.873.971
abril	1.269.400	207.690	229.749	5.146	720	174.687	1.887.392
mayo	1.286.019	207.074	243.235	5.299	720	174.877	1.917.223
junio	1.302.924	206.691	239.358	5.313	719	174.931	1.929.937
julio	1.325.531	205.178	223.362	5.598	707	174.501	1.934.877
agosto	1.312.830	203.188	218.916	5.641	707	174.046	1.915.328
septiembre	1.286.086	202.816	240.172	5.492	707	173.321	1.908.595
octubre	1.256.571	201.704	254.184	5.170	709	173.960	1.892.298
noviembre	1.233.490	199.099	250.291	4.864	710	174.890	1.863.344
diciembre	1.210.693	197.625	259.429	4.119	692	175.490	1.848.047
2.010							
enero	1.168.108	195.750	262.683	4.024	693	175.614	1.806.873
febrero	1.179.025	194.963	261.122	4.610	720	177.545	1.817.985
marzo	1.190.815	196.038	255.740	4.994	728	179.916	1.828.230
abril	1.212.531	197.412	252.611	5.205	730	181.881	1.850.369
mayo	1.239.060	198.891	256.420	5.278	705	183.185	1.883.538
junio	1.260.607	200.342	249.340	5.318	692	183.361	1.899.660
julio	1.282.766	200.489	228.195	5.463	670	182.574	1.900.157
agosto	1.270.345	199.473	221.032	5.346	655	181.084	1.877.935
septiembre	1.244.780	199.969	238.711	5.327	652	179.236	1.868.675
octubre	1.217.676	200.519	258.973	5.175	639	179.091	1.862.073
noviembre	1.192.091	199.978	251.323	4.745	623	178.994	1.827.754
diciembre	1.169.962	198.932	262.607	3.960	586	178.932	1.814.979
2.011							
enero	1.132.465	197.693	264.748	3.923	565	178.173	1.777.567
febrero	1.134.974	197.992	253.078	4.442	550	178.736	1.769.773
marzo	1.144.545	200.182	246.986	4.811	564	180.350	1.777.438
abril	1.162.183	203.024	251.367	4.992	597	181.816	1.803.980
mayo	1.184.204	206.191	264.602	5.077	605	182.665	1.843.344
junio	1.200.556	208.478	252.313	5.200	629	183.727	1.850.903
julio	1.220.571	208.837	230.281	5.399	623	184.050	1.849.761
agosto	1.207.765	208.286	224.120	5.404	620	183.852	1.830.046
septiembre	1.178.466	209.374	240.424	5.279	614	182.505	1.816.662
octubre	1.141.733	210.143	245.068	5.020	623	182.774	1.785.362
noviembre	1.106.828	209.216	246.545	4.634	625	183.449	1.751.297
diciembre	1.084.633	208.512	258.608	3.871	603	182.695	1.738.922
2.012							
enero	1.308.828	204.928	----	3.853	605	171.971	1.690.186
febrero	1.319.753	207.358	----	4.413	609	149.416	1.681.548
marzo (p)	1.346.058	209.304	----	4.808	610	129.925	1.690.706
abril							
mayo							
junio							
julio							
agosto							
septiembre							
octubre							
noviembre							
diciembre							

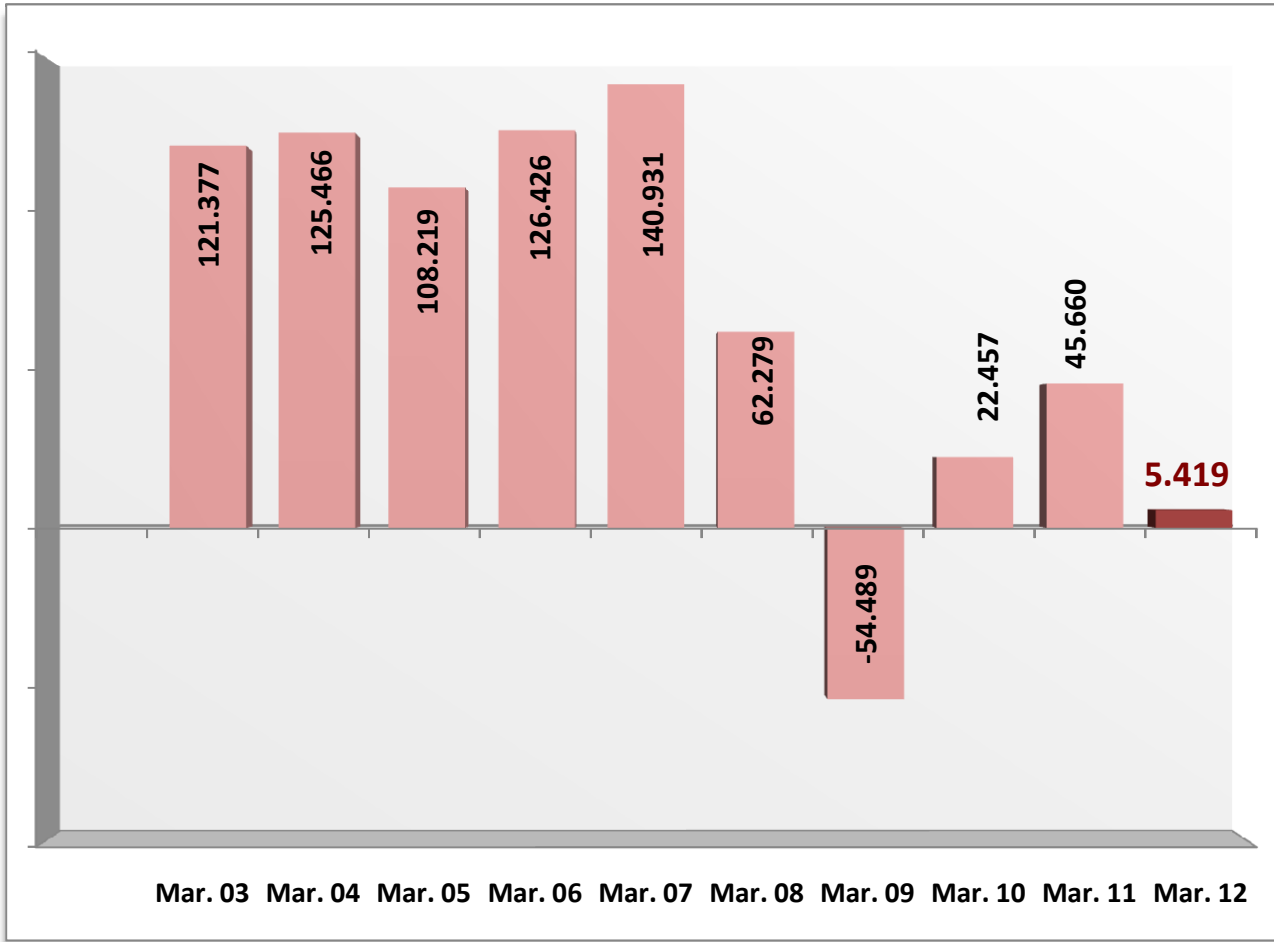
(p) provisional

**EVOLUCIÓN MENSUAL DE LA AFILIACIÓN
TOTAL SISTEMA**

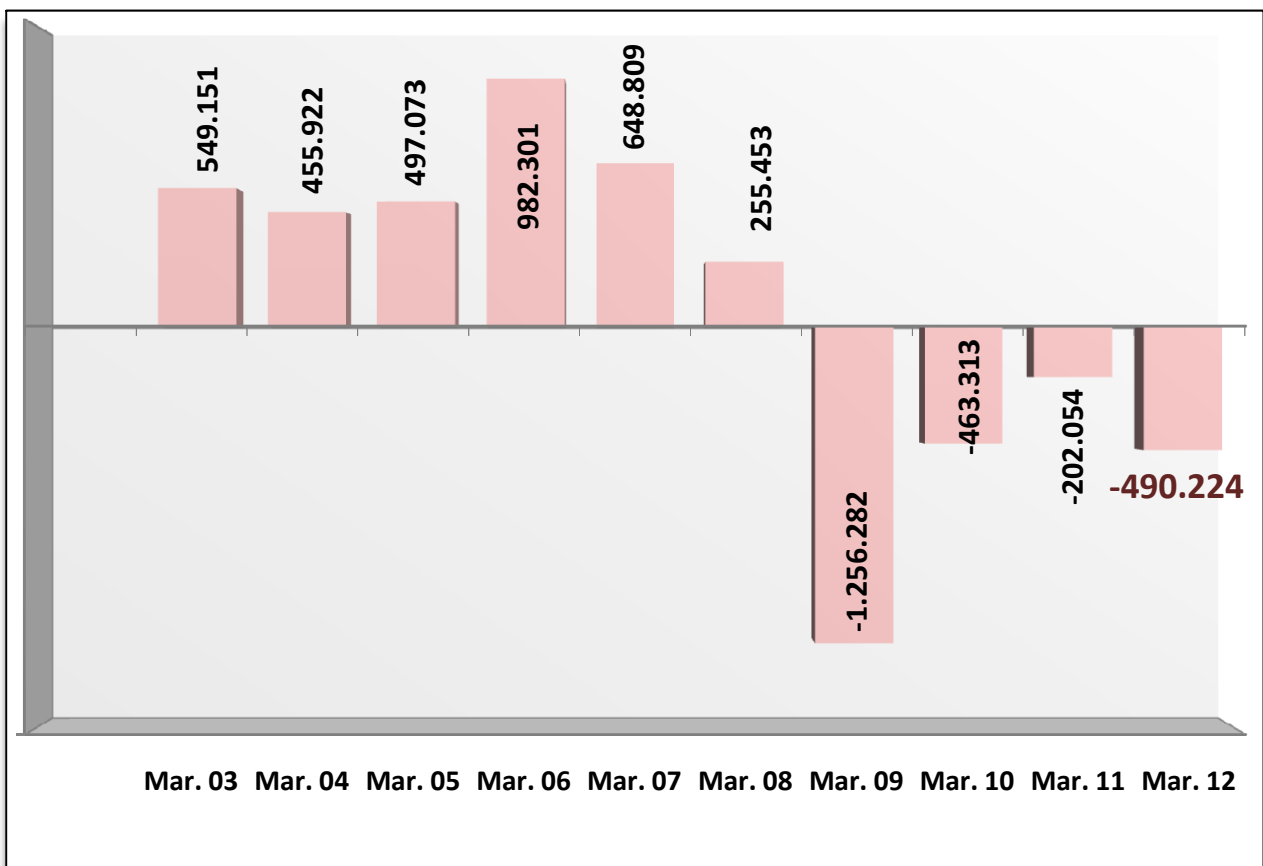
	TRABAJADORES EN ALTA	DIFERENCIA INTERMENSUAL		DIFERENCIA INTERANUAL	
		ABSOLUTA	%	ABSOLUTA	%
Medios 2009					
enero	18.181.743	-349.569	-1,89	-979.055	-5,11
febrero	18.112.611	-69.132	-0,38	-1.139.514	-5,92
marzo	18.058.122	-54.489	-0,30	-1.256.282	-6,50
abril	18.034.183	-23.939	-0,13	-1.322.087	-6,83
mayo	18.103.487	69.304	0,38	-1.306.155	-6,73
junio	18.097.986	-5.501	-0,03	-1.260.967	-6,51
julio	18.143.554	45.568	0,25	-1.238.669	-6,39
agosto	18.001.310	-142.244	-0,78	-1.136.246	-5,94
septiembre	17.935.095	-66.216	-0,37	-1.085.265	-5,71
octubre	17.908.945	-26.149	-0,15	-1.009.528	-5,34
noviembre	17.847.669	-61.276	-0,34	-873.718	-4,67
diciembre	17.803.839	-43.830	-0,25	-727.473	-3,93
Medios 2010					
enero	17.546.011	-257.828	-1,45	-635.732	-3,50
febrero	17.572.351	26.340	0,15	-540.259	-2,98
marzo	17.594.808	22.457	0,13	-463.313	-2,57
abril	17.648.660	53.852	0,31	-385.523	-2,14
mayo	17.761.897	113.237	0,64	-341.590	-1,89
junio	17.785.782	23.884	0,13	-312.204	-1,73
julio	17.848.323	62.541	0,35	-295.231	-1,63
agosto	17.716.464	-131.858	-0,74	-284.846	-1,58
septiembre	17.671.480	-44.985	-0,25	-263.615	-1,47
octubre	17.666.149	-5.331	-0,03	-242.796	-1,36
noviembre	17.612.709	-53.440	-0,30	-234.960	-1,32
diciembre	17.584.982	-27.728	-0,16	-218.857	-1,23
Medios 2011					
enero	17.361.839	-223.143	-1,27	-184.173	-1,05
febrero	17.347.094	-14.744	-0,08	-225.257	-1,28
marzo	17.392.754	45.660	0,26	-202.054	-1,15
abril	17.474.201	81.447	0,47	-174.459	-0,99
mayo	17.592.191	117.990	0,68	-169.707	-0,96
junio	17.586.579	-5.612	-0,03	-199.203	-1,12
julio	17.637.352	50.773	0,29	-210.971	-1,18
agosto	17.500.517	-136.834	-0,78	-215.947	-1,22
septiembre	17.435.562	-64.956	-0,37	-235.918	-1,34
octubre	17.360.313	-75.249	-0,43	-305.837	-1,73
noviembre	17.248.530	-111.783	-0,64	-364.179	-2,07
diciembre	17.229.922	-18.609	-0,11	-355.060	-2,02
Medios 2012					
enero	16.946.822	-283.100	-1,64	-415.017	-2,39
febrero	16.897.112	-49.710	-0,29	-449.983	-2,59
marzo	16.902.530	5.419	0,03	-490.224	-2,82
abril					
mayo					
junio					
julio					
agosto					
septiembre					
octubre					
noviembre					
diciembre					

EVOLUCIÓN DE LA AFILIACIÓN A LA SEGURIDAD SOCIAL

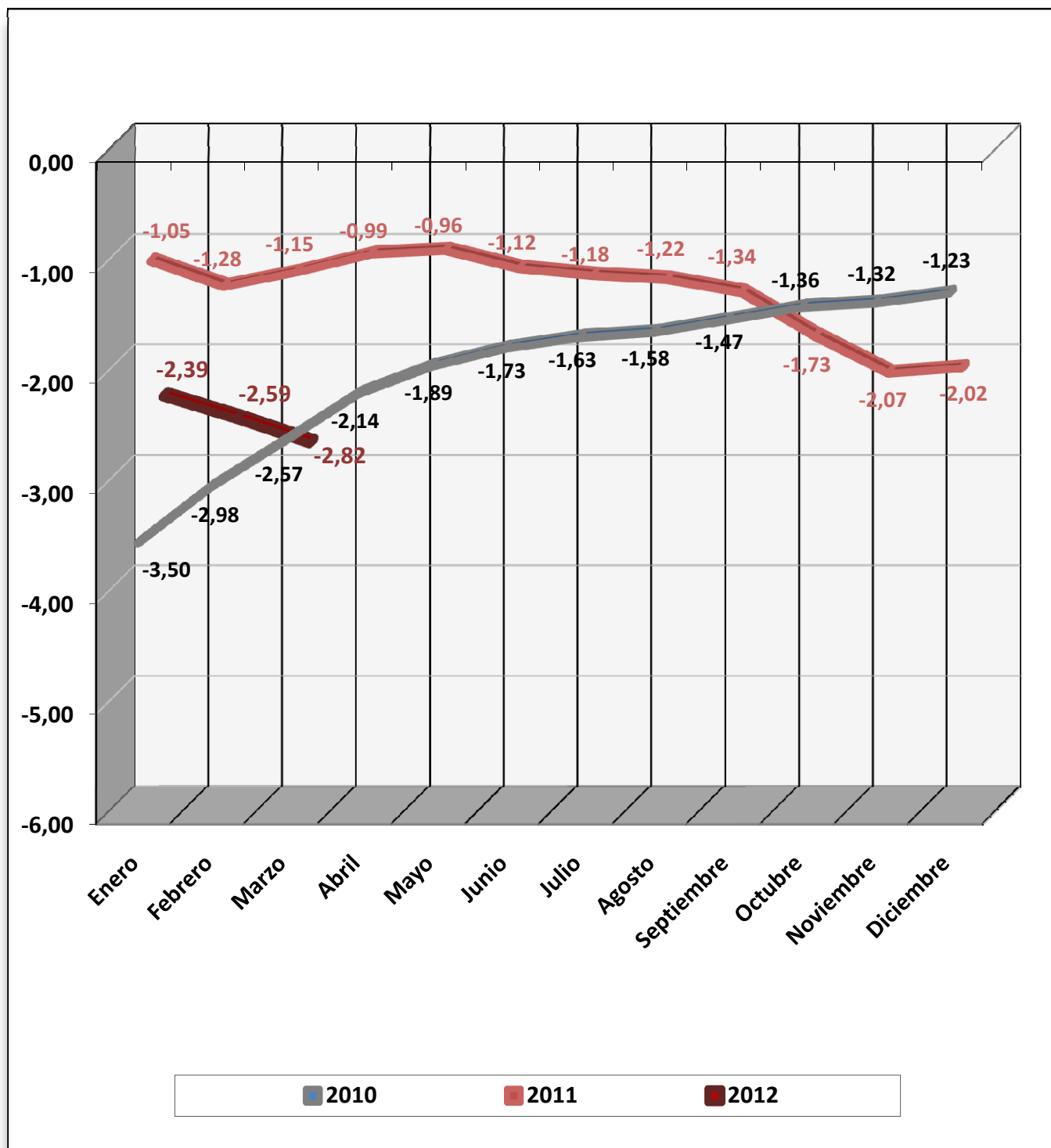
. VARIACIÓN MENSUAL



. VARIACIÓN ANUAL



TASAS DE VARIACIÓN INTERANUAL DE LA AFILIACIÓN



EVOLUCIÓN MENSUAL DE LA AFILIACIÓN RÉGIMEN GENERAL

	TRABAJADORES EN ALTA	DIFERENCIA INTERMENSUAL		DIFERENCIA INTERANUAL	
		ABSOLUTA	%	ABSOLUTA	%
Medios 2009					
enero	13.755.624	-325.474	-2,31	-933.731	-6,36
febrero	13.700.543	-55.081	-0,40	-1.063.756	-7,20
marzo	13.649.042	-51.502	-0,38	-1.160.729	-7,84
abril	13.625.966	-23.075	-0,17	-1.215.920	-8,19
mayo	13.687.727	61.760	0,45	-1.198.021	-8,05
junio	13.693.647	5.920	0,04	-1.155.857	-7,78
julio	13.774.420	80.773	0,59	-1.118.264	-7,51
agosto	13.658.460	-115.960	-0,84	-1.012.217	-6,90
septiembre	13.572.167	-86.293	-0,63	-982.655	-6,75
octubre	13.541.932	-30.235	-0,22	-893.512	-6,19
noviembre	13.499.435	-42.497	-0,31	-762.968	-5,35
diciembre	13.436.667	-62.768	-0,46	-644.432	-4,58
Medios 2010					
enero	13.185.818	-250.849	-1,87	-569.806	-4,14
febrero	13.223.025	37.207	0,28	-477.518	-3,49
marzo	13.255.716	32.691	0,25	-393.326	-2,88
abril	13.319.739	64.022	0,48	-306.228	-2,25
mayo	13.429.348	109.609	0,82	-258.379	-1,89
junio	13.459.373	30.025	0,22	-234.274	-1,71
julio	13.553.424	94.052	0,70	-220.996	-1,60
agosto	13.448.473	-104.951	-0,77	-209.987	-1,54
septiembre	13.383.974	-64.500	-0,48	-188.193	-1,39
octubre	13.355.566	-28.408	-0,21	-186.366	-1,38
noviembre	13.321.003	-34.563	-0,26	-178.432	-1,32
diciembre	13.273.267	-47.736	-0,36	-163.400	-1,22
Medios 2011					
enero	13.054.517	-218.750	-1,65	-131.301	-1,00
febrero	13.070.760	16.243	0,12	-152.266	-1,15
marzo	13.124.238	53.478	0,41	-131.479	-0,99
abril	13.192.473	68.236	0,52	-127.265	-0,96
mayo	13.284.588	92.114	0,70	-144.760	-1,08
junio	13.286.912	2.324	0,02	-172.461	-1,28
julio	13.369.446	82.534	0,62	-183.978	-1,36
agosto	13.253.361	-116.085	-0,87	-195.112	-1,45
septiembre	13.162.855	-90.507	-0,68	-221.119	-1,65
octubre	13.088.041	-74.813	-0,57	-267.524	-2,00
noviembre	12.979.216	-108.826	-0,83	-341.787	-2,57
diciembre	12.929.822	-49.393	-0,38	-343.445	-2,59
Medios 2012	INTEGRACIÓN DE RÉGIMENES AGRARIO Y HOGAR				
enero	13.559.672	629.849	4,87	505.155	3,87
febrero	13.538.321	-21.350	-0,16	467.562	3,58
marzo	13.566.795	28.473	0,21	442.557	3,37
abril					
mayo					
junio					
julio					
agosto					
septiembre					
octubre					
noviembre					
diciembre					

REGIMEN GENERAL. AFILIACIÓN POR SECTORES DE ACTIVIDAD.

SECTOR ACTIVIDAD	Media Marzo 2012	Variación mensual		Variación interanual	
		ABSOLUTA	%	ABSOLUTA	%
Agricultura, Ganadería, Caza, Selvicultura y Pesca	49.487	1.069	2,21%	-6.131	-11,02%
Industrias Extractivas	20.809	-204	-0,97%	-2.222	-9,65%
Industria Manufacturera	1.704.523	-10.899	-0,64%	-92.703	-5,16%
Suministro de Energía Eléctrica, Gas, Vapor y Aire Acondicionado	39.105	124	0,32%	198	0,51%
Suministro de Agua, Actividades de Saneamiento, Gestión de Residuos y Descontaminación	132.230	638	0,48%	-2.648	-1,96%
Construcción	801.290	-6.208	-0,77%	-213.147	-21,01%
Comercio; Reparación de Vehículos de Motor y Motocicletas	2.180.856	-9.419	-0,43%	-49.109	-2,20%
Transporte y Almacenamiento	594.349	-3.936	-0,66%	-22.082	-3,58%
Hostelería	918.309	25.750	2,88%	3.201	0,35%
Información y Comunicaciones	376.691	-564	-0,15%	-5.422	-1,42%
Actividades Financieras y de Seguros	361.535	-1.362	-0,38%	-15.052	-4,00%
Actividades Inmobiliarias	64.831	365	0,57%	-371	-0,57%
Actividades Profesionales Científicas y Técnicas	624.342	244	0,04%	-12.853	-2,02%
Actividades Administrativas y Servicios Auxiliares	1.032.219	-152	-0,01%	-30.544	-2,87%
Administración Pública y Defensa; Seguridad Social Obligatoria	1.031.638	-1.713	-0,17%	-46.462	-4,31%
Educación	736.842	3.166	0,43%	20.462	2,86%
Actividades Sanitarias y Servicios Sociales	1.435.855	4.206	0,29%	19.759	1,40%
Actividades Artísticas, Recreativas y de Entretenimiento	193.155	1.827	0,95%	-2.826	-1,44%
Otros Servicios	310.574	945	0,31%	-12.205	-3,78%
Actividades de los Hogares como Empleadores de Personal Doméstico y Productores de Bienes y Servicios para uso Propio	43.378	89	0,21%	278	0,65%
Actividades de Organizaciones y Organismo Extraterritoriales	2.550	-44	-1,69%	207	8,86%
TOTAL (sin S.E. Agrario ni S.E. Hogar)	12.654.567	3.922	0,03%	-469.670	-3,58%
S.E. AGRARIO	821.593	-14.084	-1,69%	821.593	
S.E. HOGAR	90.634	38.635	74,30%	90.634	
TOTAL RÉGIMEN GENERAL	13.566.795	28.473	0,21%	442.557	3,37%

**EVOLUCIÓN MENSUAL DE LA AFILIACIÓN
RÉGIMEN ESP. TRABAJADORES AUTÓNOMOS**

	TRABAJADORES EN ALTA	DIFERENCIA INTERMENSUAL		DIFERENCIA INTERANUAL	
		ABSOLUTA	%	ABSOLUTA	%
Medios 2009					
enero	3.287.286	-31.902	-0,96	-109.688	-3,23
febrero	3.263.872	-23.414	-0,71	-134.574	-3,96
marzo	3.253.269	-10.603	-0,32	-154.331	-4,53
abril	3.244.526	-8.743	-0,27	-165.981	-4,87
mayo	3.237.965	-6.561	-0,20	-172.113	-5,05
junio	3.232.151	-5.814	-0,18	-177.372	-5,20
julio	3.218.678	-13.472	-0,42	-180.949	-5,32
agosto	3.202.305	-16.374	-0,51	-179.843	-5,32
septiembre	3.194.873	-7.432	-0,23	-176.818	-5,24
octubre	3.182.563	-12.310	-0,39	-173.023	-5,16
noviembre	3.170.356	-12.207	-0,38	-166.123	-4,98
diciembre	3.162.337	-8.019	-0,25	-156.852	-4,73
Medios 2010					
enero	3.146.161	-16.175	-0,51	-141.125	-4,29
febrero	3.133.792	-12.369	-0,39	-130.080	-3,99
marzo	3.134.666	873	0,03	-118.603	-3,65
abril	3.137.430	2.764	0,09	-107.096	-3,30
mayo	3.142.035	4.605	0,15	-95.930	-2,96
junio	3.145.651	3.615	0,12	-86.500	-2,68
julio	3.140.330	-5.320	-0,17	-78.348	-2,43
agosto	3.126.792	-13.539	-0,43	-75.513	-2,36
septiembre	3.122.484	-4.308	-0,14	-72.389	-2,27
octubre	3.117.468	-5.016	-0,16	-65.095	-2,05
noviembre	3.110.745	-6.723	-0,22	-59.611	-1,88
diciembre	3.104.248	-6.497	-0,21	-58.089	-1,84
Medios 2011					
enero	3.091.817	-12.431	-0,40	-54.345	-1,73
febrero	3.082.287	-9.529	-0,31	-51.505	-1,64
marzo	3.089.588	7.301	0,24	-45.077	-1,44
abril	3.098.307	8.718	0,28	-39.123	-1,25
mayo	3.106.765	8.458	0,27	-35.270	-1,12
junio	3.110.615	3.850	0,12	-35.036	-1,11
julio	3.105.845	-4.770	-0,15	-34.485	-1,10
agosto	3.094.590	-11.256	-0,36	-32.202	-1,03
septiembre	3.092.136	-2.454	-0,08	-30.348	-0,97
octubre	3.086.837	-5.299	-0,17	-30.631	-0,98
noviembre	3.078.368	-8.469	-0,27	-32.377	-1,04
diciembre	3.071.669	-6.699	-0,22	-32.579	-1,05
Medios 2012					
enero	3.041.297	-30.372	-0,99	-50.519	-1,63
febrero	3.045.932	4.635	0,15	-36.356	-1,18
marzo	3.050.798	4.867	0,16	-38.790	-1,26
abril					
mayo					
junio					
julio					
agosto					
septiembre					
octubre					
noviembre					
diciembre					

REG. ESPECIAL DE TRABAJADORES AUTÓNOMOS. AFILIACIÓN POR SECTORES DE ACTIVIDAD.

SECTOR ACTIVIDAD	Media Marzo 2012	Variación mensual		Variación interanual	
		ABSOLUTA	%	ABSOLUTA	%
Agricultura, Ganadería, Caza, Selvicultura y Pesca	270.936	-260	-0,10%	-6.507	-2,35%
Industrias Extractivas	1.930	-18	-0,91%	-128	-6,24%
Industria Manufacturera	231.652	-318	-0,14%	-5.670	-2,39%
Suministro de Energía Eléctrica, Gas, Vapor y Aire Acondicionado	1.284	2	0,16%	40	3,19%
Suministro de Agua, Actividades de Saneamiento, Gestión de Residuos y Descontaminación	2.419	0	0,01%	43	1,81%
Construcción	385.339	-1.221	-0,32%	-29.188	-7,04%
Comercio; Reparación de Vehículos de Motor y Motocicletas	781.960	1.797	0,23%	1.375	0,18%
Transporte y Almacenamiento	199.761	-304	-0,15%	-4.213	-2,07%
Hostelería	318.101	2.016	0,64%	-471	-0,15%
Información y Comunicaciones	48.453	241	0,50%	959	2,02%
Actividades Financieras y de Seguros	52.231	175	0,34%	458	0,88%
Actividades Inmobiliarias	29.497	46	0,16%	85	0,29%
Actividades Profesionales Científicas y Técnicas	214.282	1.009	0,47%	3.844	1,83%
Actividades Administrativas y Servicios Auxiliares	118.608	279	0,24%	-3.352	-2,75%
Administración Pública y Defensa; Seguridad Social Obligatoria	475	3	0,56%	16	3,42%
Educación	64.029	523	0,82%	2.717	4,43%
Actividades Sanitarias y Servicios Sociales	81.466	526	0,65%	3.875	4,99%
Actividades Artísticas, Recreativas y de Entretenimiento	50.150	337	0,68%	-4	-0,01%
Otros Servicios	197.816	31	0,02%	-2.727	-1,36%
Actividades de los Hogares como Empleadores de Personal Doméstico y Productores de Bienes y Servicios para uso Propio	387	1	0,32%	49	14,38%
Actividades de Organizaciones y Organismo Extraterritoriales	23	1	5,50%	11	87,60%
TOTAL	3.050.798	4.867	0,16%	-38.790	-1,26%

**EVOLUCIÓN MENSUAL DE LA AFILIACIÓN
RÉGIMEN ESP. TRABAJADORES DEL MAR**

FECHAS	TRABAJADORES EN ALTA	DIFERENCIA INTERMENSUAL		DIFERENCIA INTERANUAL	
		ABSOLUTA	%	ABSOLUTA	%
Medios 2009					
enero	63.685	-2.453	-3,71	-3.141	-4,70
febrero	65.443	1.759	2,76	-3.188	-4,64
marzo	67.329	1.886	2,88	-2.430	-3,48
abril	67.708	379	0,56	-2.393	-3,41
mayo	67.869	161	0,24	-2.882	-4,07
junio	68.310	441	0,65	-626	-0,91
julio	69.968	1.658	2,43	-2.831	-3,89
agosto	69.872	-96	-0,14	-2.888	-3,97
septiembre	68.374	-1.498	-2,14	-3.305	-4,61
octubre	66.404	-1.970	-2,88	-2.745	-3,97
noviembre	65.655	-749	-1,13	-3.251	-4,72
diciembre	63.530	-2.125	-3,24	-2.608	-3,94
Medios 2010					
enero	62.620	-910	-1,43	-1.064	-1,67
febrero	63.788	1.167	1,86	-1.656	-2,53
marzo	65.465	1.678	2,63	-1.864	-2,77
abril	66.113	648	0,99	-1.595	-2,36
mayo	65.962	-151	-0,23	-1.907	-2,81
junio	66.003	41	0,06	-2.307	-3,38
julio	67.800	1.797	2,72	-2.168	-3,10
agosto	67.392	-408	-0,60	-2.480	-3,55
septiembre	66.473	-919	-1,36	-1.901	-2,78
octubre	64.728	-1.744	-2,62	-1.676	-2,52
noviembre	63.907	-821	-1,27	-1.747	-2,66
diciembre	61.344	-2.563	-4,01	-2.186	-3,44
Medios 2011					
enero	60.508	-837	-1,36	-2.113	-3,37
febrero	61.787	1.279	2,11	-2.001	-3,14
marzo	63.374	1.588	2,57	-2.091	-3,19
abril	63.724	350	0,55	-2.389	-3,61
mayo	63.896	171	0,27	-2.066	-3,13
junio	64.698	802	1,26	-1.305	-1,98
julio	66.170	1.472	2,28	-1.630	-2,40
agosto	66.132	-38	-0,06	-1.260	-1,87
septiembre	64.738	-1.394	-2,11	-1.735	-2,61
octubre	63.510	-1.228	-1,90	-1.219	-1,88
noviembre	62.734	-776	-1,22	-1.173	-1,84
diciembre	60.035	-2.699	-4,30	-1.310	-2,13
Medios 2012					
enero	59.110	-925	-1,54	-1.398	-2,31
febrero	61.140	2.030	3,43	-647	-1,05
marzo	62.506	1.365	2,23	-869	-1,37
abril					
mayo					
junio					
julio					
agosto					
septiembre					
octubre					
noviembre					
diciembre					

EVOLUCIÓN MENSUAL DE LA AFILIACIÓN RÉGIMEN ESP. MINERÍA DEL CARBÓN

FECHAS	TRABAJADORES EN ALTA	DIFERENCIA INTERMENSUAL		DIFERENCIA INTERANUAL	
		ABSOLUTA	%	ABSOLUTA	%
Medios 2009					
enero	7.598	-151	-1,95	-432	-5,38
febrero	7.631	33	0,44	-370	-4,62
marzo	7.623	-8	-0,10	-407	-5,07
abril	7.612	-11	-0,15	-366	-4,59
mayo	7.568	-45	-0,58	-417	-5,22
junio	7.467	-101	-1,33	-522	-6,53
julio	7.397	-70	-0,93	-666	-8,26
agosto	7.360	-36	-0,49	-713	-8,84
septiembre	7.252	-109	-1,48	-786	-9,78
octubre	7.258	7	0,09	-724	-9,07
noviembre	7.245	-13	-0,18	-659	-8,34
diciembre	7.207	-38	-0,53	-541	-6,99
Medios 2010					
enero	7.118	-90	-1,24	-480	-6,32
febrero	7.112	-6	-0,08	-519	-6,80
marzo	7.095	-17	-0,24	-528	-6,93
abril	7.030	-65	-0,92	-582	-7,65
mayo	6.905	-125	-1,78	-662	-8,75
junio	6.841	-64	-0,92	-625	-8,37
julio	6.775	-67	-0,97	-622	-8,41
agosto	6.694	-81	-1,19	-666	-9,05
septiembre	6.588	-107	-1,59	-664	-9,16
octubre	6.479	-109	-1,65	-780	-10,74
noviembre	6.401	-78	-1,20	-845	-11,66
diciembre	6.281	-119	-1,87	-926	-12,85
Medios 2011					
enero	6.093	-189	-3,00	-1.025	-14,40
febrero	5.995	-98	-1,61	-1.118	-15,71
marzo	5.998	3	0,05	-1.097	-15,47
abril	6.019	22	0,36	-1.011	-14,37
mayo	6.022	3	0,05	-883	-12,78
junio	6.070	47	0,78	-772	-11,28
julio	6.085	16	0,26	-689	-10,18
agosto	6.066	-20	-0,32	-629	-9,39
septiembre	6.001	-65	-1,07	-587	-8,91
octubre	5.984	-17	-0,29	-495	-7,64
noviembre	5.939	-45	-0,75	-462	-7,21
diciembre	5.670	-269	-4,53	-611	-9,73
Medios 2012					
enero	5.604	-66	-1,17	-489	-8,03
febrero	5.608	4	0,08	-387	-6,45
marzo	5.630	22	0,40	-368	-6,13
abril					
mayo					
junio					
julio					
agosto					
septiembre					
octubre					
noviembre					
diciembre					

**EVOLUCIÓN MENSUAL DE LA AFILIACIÓN
RÉGIMEN ESP. EMPLEADOS DE HOGAR**

FECHAS	TRABAJADORES EN ALTA	DIFERENCIA INTERMENSUAL		DIFERENCIA INTERANUAL	
		ABSOLUTA	%	ABSOLUTA	%
Medios 2009					
enero	286.384	67	0,02	17.222	6,40
febrero	287.808	1.424	0,50	16.957	6,26
marzo	289.280	1.472	0,51	15.360	5,61
abril	290.155	875	0,30	13.354	4,82
mayo	290.055	-100	-0,03	10.168	3,63
junio	289.866	-189	-0,07	7.394	2,62
julio	288.984	-882	-0,30	5.279	1,86
agosto	288.158	-826	-0,29	4.172	1,47
septiembre	287.177	-981	-0,34	3.882	1,37
octubre	287.908	731	0,25	3.582	1,26
noviembre	288.914	1.007	0,35	3.189	1,12
diciembre	289.456	541	0,19	3.139	1,10
Medios 2010					
enero	289.383	-73	-0,03	2.999	1,05
febrero	291.527	2.144	0,74	3.719	1,29
marzo	294.047	2.521	0,86	4.768	1,65
abril	295.919	1.872	0,64	5.765	1,99
mayo	297.108	1.188	0,40	7.053	2,43
junio	297.113	5	0,00	7.247	2,50
julio	296.028	-1.084	-0,36	7.045	2,44
agosto	294.275	-1.754	-0,59	6.117	2,12
septiembre	292.225	-2.050	-0,70	5.048	1,76
octubre	292.304	79	0,03	4.397	1,53
noviembre	292.429	125	0,04	3.515	1,22
diciembre	292.280	-149	-0,05	2.824	0,98
Medios 2011					
enero	291.380	-899	-0,31	1.998	0,69
febrero	292.221	841	0,29	695	0,24
marzo	294.279	2.058	0,70	232	0,08
abril	296.067	1.788	0,61	147	0,05
mayo	297.071	1.004	0,34	-37	-0,01
junio	298.377	1.306	0,44	1.264	0,43
julio	298.477	100	0,03	2.449	0,83
agosto	298.112	-365	-0,12	3.837	1,30
septiembre	296.729	-1.383	-0,46	4.504	1,54
octubre	297.257	528	0,18	4.953	1,69
noviembre	298.177	920	0,31	5.748	1,97
diciembre	296.950	-1.226	-0,41	4.671	1,60
Medios 2012 (1)					
enero	281.139	-15.811	-5,32	-10.241	-3,51
febrero	246.110	-35.029	-12,46	-46.111	-15,78
marzo	216.802	-29.308	-11,91	-77.478	-26,33
abril					
mayo					
junio					
julio					
agosto					
septiembre					
octubre					
noviembre					
diciembre					

(1) 90.634 afiliados a este régimen han pasado al General desde 1 de enero de 2012

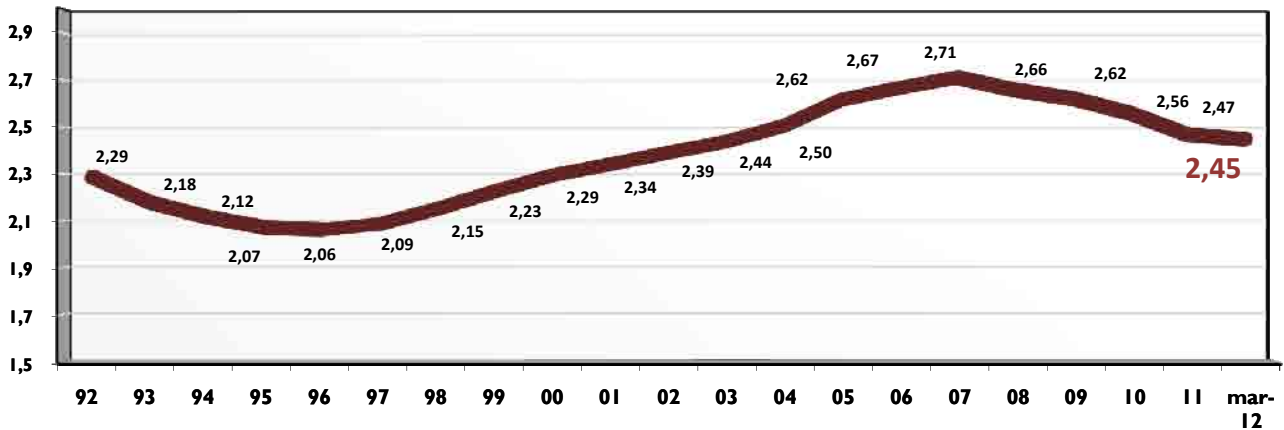
EVOLUCION AFILIADOS/PENSIONISTAS

	AFILIADOS OCUPADOS	AFILIADOS EN DESEMPLEO	TOTAL AFILIADOS	PENSIONISTAS	RELACION AFIL./PENS
dic-88	11.776.913	1.096.003	12.872.916	5.507.151	2,34
dic-89	12.304.350	1.094.136	13.398.486	5.636.359	2,38
dic-90	12.587.744	1.310.779	13.898.523	5.773.170	2,41
dic-91	12.614.031	1.532.417	14.146.448	5.913.691	2,39
dic-92	12.234.096	1.607.685	13.841.781	6.054.084	2,29
dic-93	11.916.436	1.736.397	13.652.833	6.268.105	2,18
dic-94	12.109.602	1.410.066	13.519.668	6.391.427	2,12
dic-95	12.300.791	1.194.809	13.495.600	6.516.282	2,07
dic-96	12.534.661	1.152.362	13.687.023	6.636.497	2,06
dic-97	13.029.432	1.034.695	14.064.127	6.740.378	2,09
dic-98	13.816.294	914.356	14.730.650	6.846.595	2,15
dic-99	14.578.326	853.664	15.431.990	6.932.804	2,23
dic-00	15.236.218	863.763	16.099.981	7.017.233	2,29
dic-01	15.748.752	920.661	16.669.413	7.121.087	2,34
dic-02	16.188.390	1.000.967	17.189.357	7.190.919	2,39
dic-03	16.589.561	1.073.834	17.663.395	7.247.856	2,44
dic-04	17.161.920	1.121.015	18.282.935	7.300.329	2,50
dic-05	18.156.182	1.169.636	19.325.818	7.388.500	2,62
dic-06	18.770.259	1.209.077	19.979.336	7.494.385	2,67
dic-07	19.195.755	1.367.463	20.563.218	7.586.574	2,71
dic-08	18.305.613	2.156.051	20.461.664	7.700.749	2,66
dic-09	17.640.018	2.874.522	20.514.540	7.826.416	2,62
dic-10	17.478.095	2.858.314	20.336.409	7.948.463	2,56
dic-11	17.111.792	2.770.164	19.881.956	8.061.785	2,47
mar-12 (1)	16.885.759	2.871.553	19.757.312	8.074.196	2,45

(1) Dato provisional al referirse los afiliados en desempleo al mes de febrero de 2012

Los datos de afiliados ocupados corresponden al último día de cada mes (no son medios como en las estadísticas anteriores), debido a la antigüedad de la serie cuando no se disponía de datos medios y a fin de que se puedan realizar comparaciones homogéneas

Datos a diciembre de cada año



AFILIACIÓN POR PROVINCIAS Y CC.AA. MARZO 2012
(Provisionales)

	GENERAL (1) (2)	AUTÓNOMOS	MAR	CARBON	HOGAR	TOTAL SISTEMA
Almería	197.271	52.095	857	0	1.316	251.538
Cádiz	282.919	52.509	3.766	0	1.995	341.188
Córdoba	233.633	49.265	0	22	1.436	284.357
Granada	242.443	55.637	192	0	2.605	300.876
Huelva	176.389	24.927	2.107	0	687	204.111
Jaén	196.623	38.104	0	0	976	235.702
Málaga	402.811	93.262	1.045	0	6.414	503.532
Sevilla	570.687	97.529	403	0	6.796	675.414
ANDALUCÍA	2.302.775	463.328	8.369	22	22.225	2.796.719
Huesca	62.651	22.843	0	0	501	85.995
Teruel	36.407	13.916	0	345	285	50.952
Zaragoza	304.795	66.943	0	89	3.501	375.328
ARAGÓN	403.852	103.702	0	433	4.287	512.274
ASTURIAS	273.374	76.382	1.903	3.148	4.676	359.482
ILLES BALEARS	275.048	76.772	1.595	0	7.318	360.733
Las Palmas	294.223	53.174	3.140	0	2.883	353.420
S.C.Tenerife	256.501	52.236	2.123	0	2.418	313.278
CANARIAS	550.723	105.410	5.263	0	5.301	666.698
CANTABRIA	157.405	41.866	1.350	0	2.405	203.026
Ávila	36.340	14.774	0	0	457	51.571
Burgos	111.891	28.829	0	0	1.189	141.909
León	116.416	39.370	0	1.808	1.576	159.170
Palencia	46.599	14.506	0	88	402	61.595
Salamanca	85.883	27.547	0	0	985	114.415
Segovia	41.578	14.677	0	0	566	56.821
Soria	28.237	8.372	0	0	345	36.954
Valladolid	160.725	37.696	0	0	1.700	200.121
Zamora	40.289	17.899	0	0	297	58.485
CASTILLA-LEÓN	667.958	203.670	0	1.895	7.518	881.041
Albacete	97.382	28.488	0	0	896	126.765
Ciudad Real	122.966	34.265	0	113	1.082	158.426
Cuenca	51.008	19.235	0	0	428	70.671
Guadalajara	62.807	14.016	0	0	658	77.481
Toledo	158.911	48.147	0	0	1.781	208.839
CAST.-LA MANCHA	493.073	144.151	0	113	4.845	642.182
Barcelona	1.842.867	373.347	3.038	0	35.675	2.254.927
Girona	212.304	58.814	1.203	0	3.581	275.902
Lleida	128.819	40.780	0	8	1.465	171.073
Tarragona	215.920	53.204	1.995	0	2.439	273.557
CATALUÑA	2.399.910	526.145	6.236	8	43.160	2.975.459
Alicante	414.621	111.107	2.071	0	5.003	532.802
Castellón	160.027	41.180	1.190	0	2.100	204.497
Valencia	695.547	166.994	2.126	0	10.642	875.309
C. VALENCIANA	1.270.195	319.281	5.387	0	17.746	1.612.608
Badajoz	184.768	47.100	0	0	832	232.700
Cáceres	106.987	30.053	0	0	744	137.783
EXTREMADURA	291.755	77.153	0	0	1.576	370.484
A Coruña	303.885	86.119	6.609	2	6.398	403.012
Lugo	77.781	37.276	1.896	0	2.159	119.112
Ourense	71.922	26.017	0	0	2.194	100.133
Pontevedra	237.663	66.480	14.920	0	4.439	323.502
GALICIA	691.251	215.891	23.425	2	15.190	945.760
C. DE MADRID	2.336.921	353.859	3.647	9	58.584	2.753.020
R. DE MURCIA	401.702	89.849	1.022	0	6.578	499.150
NAVARRA	207.273	45.748	0	0	2.613	255.635
Araba/Álava	126.452	21.587	0	0	1.098	149.137
Gipuzkoa	226.297	69.167	1.136	0	3.707	300.308
Bizkaia	366.029	84.755	2.859	0	5.511	459.154
PAÍS VASCO	718.778	175.509	3.995	0	10.317	908.599
LA RIOJA	91.797	25.713	0	0	1.188	118.698
CEUTA	16.741	3.064	235	0	489	20.529
MELILLA	16.470	3.304	79	0	787	20.641
TOTAL	13.566.795	3.050.798	62.506	5.630	216.802	16.902.530

(1) El desglose figura en la siguiente página

(2) Los datos del Sistema Especial de Hogar son provisionales y el reparto definitivo provincial se apuntará en el menor plazo posible.

AFILIACIÓN POR PROVINCIAS Y CC.AA. RÉGIMEN GENERAL. MARZO 2012 (1)
(Provisionales)

	GENERAL	S.E. AGRARIO	S.E.HOGAR	TOTAL REGIMEN GENERAL
Almería	148.007	48.642	623	197.271
Cádiz	251.822	30.137	960	282.919
Córdoba	157.737	75.083	813	233.633
Granada	182.643	58.366	1.434	242.443
Huelva	101.527	74.469	393	176.389
Jaén	120.476	75.644	503	196.623
Málaga	362.387	38.056	2.368	402.811
Sevilla	463.135	104.631	2.920	570.687
ANDALUCÍA	1.787.733	505.027	10.015	2.302.775
Huesca	59.679	2.503	468	62.651
Teruel	35.188	952	267	36.407
Zaragoza	296.346	5.784	2.666	304.795
ARAGÓN	391.213	9.238	3.401	403.852
ASTURIAS	270.403	1.060	1.911	273.374
ILLES BALEARS	270.225	2.500	2.323	275.048
Las Palmas	285.137	7.852	1.233	294.223
S.C.Tenerife	248.206	7.474	821	256.501
CANARIAS	533.343	15.326	2.054	550.723
CANTABRIA	155.135	631	1.638	157.405
Ávila	34.644	1.361	336	36.340
Burgos	109.075	1.897	920	111.891
León	114.225	1.164	1.027	116.416
Palencia	45.352	996	252	46.599
Salamanca	83.062	2.079	741	85.883
Segovia	39.781	1.424	373	41.578
Soria	27.633	360	244	28.237
Valladolid	155.719	3.825	1.182	160.725
Zamora	38.080	1.894	315	40.289
CASTILLA-LEÓN	647.570	15.000	5.389	667.958
Albacete	87.065	9.577	739	97.382
Ciudad Real	111.310	10.897	759	122.966
Cuenca	44.129	6.524	355	51.008
Guadalajara	61.572	815	420	62.807
Toledo	150.470	7.652	789	158.911
CAST.-LA MANCHA	454.545	35.466	3.062	493.073
Barcelona	1.826.144	5.843	10.880	1.842.867
Girona	207.930	3.369	1.005	212.304
Lleida	122.459	5.906	454	128.819
Tarragona	207.627	7.460	832	215.920
CATALUÑA	2.364.160	22.578	13.171	2.399.910
Alicante	395.036	17.382	2.203	414.621
Castellón	149.294	10.126	608	160.027
Valencia	652.680	39.020	3.846	695.547
C. VALENCIANA	1.197.010	66.528	6.657	1.270.195
Badajoz	142.604	41.625	539	184.768
Cáceres	84.528	21.967	493	106.987
EXTREMADURA	227.131	63.592	1.031	291.755
A Coruña	299.966	1.546	2.374	303.885
Lugo	75.500	1.545	735	77.781
Ourense	70.826	349	747	71.922
Pontevedra	234.367	1.259	2.037	237.663
GALICIA	680.660	4.699	5.893	691.251
C. DE MADRID	2.313.837	3.249	19.835	2.336.921
R. DE MURCIA	334.485	64.596	2.621	401.702
NAVARRA	199.475	4.635	3.164	207.273
Araba/Álava	123.964	1.559	929	126.452
Gipuzkoa	223.522	534	2.242	226.297
Bizkaia	360.952	952	4.126	366.029
PAÍS VASCO	708.437	3.044	7.297	718.778
LA RIOJA	86.684	4.403	710	91.797
CEUTA	16.595	11	135	16.741
MELILLA	15.927	9	535	16.470
TOTAL	12.654.567	821.593	90.634	13.566.795

(1) Los datos del Sistema Especial de Hogar son provisionales y el reparto definitivo provincial se apuntalará en el menor plazo posible.

AFILIACION POR PROVINCIAS Y CC.AA. MARZO 2012

VARIACIÓN MENSUAL E INTERANUAL (datos revisables)

	Media Marzo 2012	Variación media mensual		Variación media interanual	
		Absoluta	en %	Absoluta	en %
Almería	251.538	-553	-0,22%	-1.175	-0,46%
Cádiz	341.188	1.413	0,42%	-11.289	-3,20%
Córdoba	284.357	-2.774	-0,97%	-7.176	-2,46%
Granada	300.876	-350	-0,12%	-8.191	-2,65%
Huelva	204.111	11.122	5,76%	2.699	1,34%
Jaén	235.702	-6.187	-2,56%	-5.241	-2,18%
Málaga	503.532	3.717	0,74%	-8.224	-1,61%
Sevilla	675.414	816	0,12%	-21.318	-3,06%
ANDALUCÍA	2.796.719	7.205	0,26%	-59.914	-2,10%
Huesca	85.995	-99	-0,12%	-3.034	-3,41%
Teruel	50.952	44	0,09%	-2.157	-4,06%
Zaragoza	375.328	-988	-0,26%	-11.864	-3,06%
ARAGÓN	512.274	-1.043	-0,20%	-17.056	-3,22%
ASTURIAS	359.482	298	0,08%	-12.785	-3,43%
ILLES BALEARS	360.733	11.730	3,36%	-13.797	-3,68%
Las Palmas	353.420	-525	-0,15%	-7.769	-2,15%
S.C.Tenerife	313.278	-1.067	-0,34%	-9.939	-3,08%
CANARIAS	666.698	-1.592	-0,24%	-17.709	-2,59%
CANTABRIA	203.026	744	0,37%	-6.461	-3,08%
Ávila	51.571	-334	-0,64%	-2.366	-4,39%
Burgos	141.909	-223	-0,16%	-4.407	-3,01%
León	159.170	-102	-0,06%	-4.272	-2,61%
Palencia	61.595	-24	-0,04%	-1.911	-3,01%
Salamanca	114.415	-68	-0,06%	-3.958	-3,34%
Segovia	56.821	-5	-0,01%	-2.291	-3,88%
Soria	36.954	129	0,35%	-1.051	-2,76%
Valladolid	200.121	-384	-0,19%	-5.212	-2,54%
Zamora	58.485	10	0,02%	-2.374	-3,90%
CASTILLA-LEÓN	881.041	-1.002	-0,11%	-27.842	-3,06%
Albacete	126.765	-1.016	-0,79%	-8.158	-6,05%
Ciudad Real	158.426	-530	-0,33%	-11.607	-6,83%
Cuenca	70.671	-270	-0,38%	-5.087	-6,71%
Guadalajara	77.481	-199	-0,26%	-3.500	-4,32%
Toledo	208.839	-1.878	-0,89%	-14.234	-6,38%
CAST.-LA MANCHA	642.182	-3.892	-0,60%	-42.586	-6,22%
Barcelona	2.254.927	-613	-0,03%	-63.722	-2,75%
Girona	275.902	2.846	1,04%	-8.127	-2,86%
Lleida	171.073	-457	-0,27%	-6.151	-3,47%
Tarragona	273.557	891	0,33%	-10.280	-3,62%
CATALUÑA	2.975.459	2.667	0,09%	-88.280	-2,88%
Alicante	532.802	469	0,09%	-17.016	-3,09%
Castellón	204.497	-3.840	-1,84%	-5.956	-2,83%
Valencia	875.309	-6.254	-0,71%	-39.885	-4,36%
C. VALENCIANA	1.612.608	-9.625	-0,59%	-62.857	-3,75%
Badajoz	232.700	275	0,12%	-7.176	-2,99%
Cáceres	137.783	33	0,02%	-5.937	-4,13%
EXTREMADURA	370.484	308	0,08%	-13.112	-3,42%
A Coruña	403.012	116	0,03%	-13.887	-3,33%
Lugo	119.112	-65	-0,05%	-4.588	-3,71%
Ourense	100.133	-177	-0,18%	-3.583	-3,45%
Pontevedra	323.502	-383	-0,12%	-16.682	-4,90%
GALICIA	945.760	-510	-0,05%	-38.739	-3,93%
C. DE MADRID	2.753.020	-237	-0,01%	-44.305	-1,58%
R. DE MURCIA	499.150	1.395	0,28%	-15.668	-3,04%
NAVARRA	255.635	-210	-0,08%	-7.086	-2,70%
Araba/Álava	149.137	-311	-0,21%	-2.624	-1,73%
Gipuzkoa	300.308	-1.653	-0,55%	-5.781	-1,89%
Bizkaia	459.154	1.429	0,31%	-9.806	-2,09%
PAÍS VASCO	908.599	-536	-0,06%	-18.211	-1,96%
LA RIOJA	118.698	-264	-0,22%	-3.365	-2,76%
CEUTA	20.529	112	0,55%	-530	-2,51%
MELILLA	20.641	77	0,38%	285	1,40%
TOTAL	16.902.530	5.419	0,03%	-490.224	-2,82%